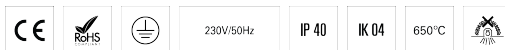
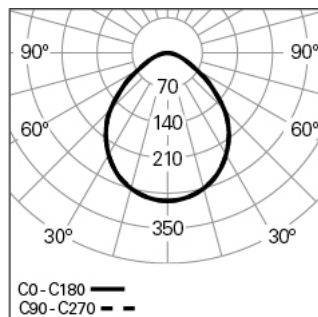


**ROFY 60 /T D/I D1150 GCONTROL+ HF K3 830 G HO**  
ILUMINAÇÃO ARQUITETURAL**90591L115EG3300****Distribuição de luz****DESCRIÇÃO DO PRODUTO**

**Áreas de Aplicação:** Escritórios, Hotéis e habitação, Espaços públicos, Retalho, Educação, Saúde e bem-estar

**Tipo de Aplicação:** Trimless

**Fonte de Alimentação Incluída:** Sim

**Fonte de Alimentação:** Driver LED 220-240VAC-50/60Hz

**ROFY 60 /T D/I D1150 GCONTROL+ HF K3 830 G HO****CARACTERÍSTICAS**

**Tipologia da Luminária:** Luminária circular

**Módulo da Luminária:** Individual

**Classe de Isolamento:** I

**Índice de Proteção (IP):** 40

**Índice de Proteção Mecânica (IK):** 04

**Temperatura Ambiente de Funcionamento (°C):** ]5, 25[

**Garantia (anos):** 5

**Ponto de Entrada do Cabo de Alimentação:** Atrás

**MATERIAIS**

**Material do Corpo:** Alumínio

**Material do Aro:** Perfil de alumínio extrudido

**Acabamento:** Revestido a epóxi-poliéster

**Cor:** Cinzento (G)

**Resistência ao Fio Incandescente (°C):** 650

**SISTEMA ÓTICO**

**Sistema Ótico:** gCONTROL+ - Difusor microprismático

**Distribuição de Luz:** Direta / Indireta

**Feixe de Luz (°):** 94

**Orientável:** Inclinação

**DADOS TÉCNICOS**

**Fonte de Luz:** LED

**Potência Total (W):** 137

**Tensão de Rede:** 220-240V-50/60Hz

**Fator de Potência ( $\lambda$ ):** 0,96

**Fluxo Luminoso da Luminária (lm):** 16086

**Eficácia da Luminária (lm/W):** 117

**Kit de Emergência:** 3

**Unified Glare Rating (UGR):** <19

**Vida Útil Média do LED:** 80.000h @ L90, B10, Ta 25°C

**CCT - Temperatura de Cor (K):** 3000

**Índice de Restituição de Cor (CRI):** >80

**Tolerância Cromática (MacAdam step):** <3

**A Fonte de Luz contida neste Produto é da Classe Energética:** B

**Forward Voltage Range Módulo LED (VF):** 199,2 + 123,2

**Dimming da Fonte de Alimentação:** ON/OFF

**Número de Luminárias em Magnetic Circuit Breaker B16:** <8

**Corrente de Irrupção (A):** 40

**Duração de Impulso ( $\mu$ s):** 173

**A Fonte de Luz contida neste Produto é da Classe Energética [Indireta]:**

C

**DIMENSÕES**

**H - Altura (mm):** 60

**D - Diâmetro (mm):** 1150

**D - Dimensões de Encastre (mm):** 1273

**H - Altura de Encastre (mm):** 135

**NOTAS**

- Este produto não permite aplicação na parede.