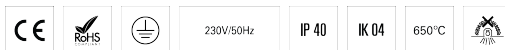
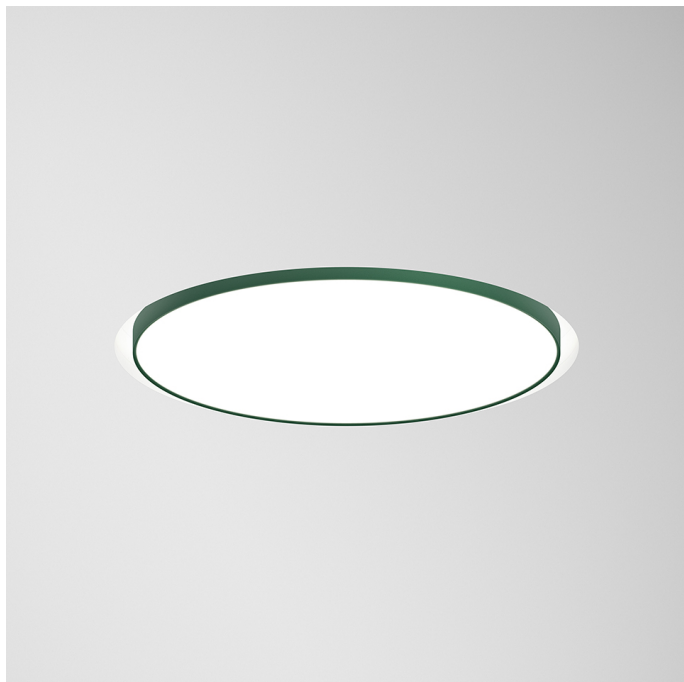
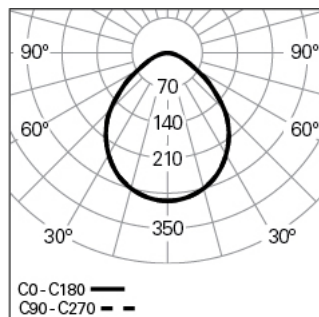


ROFY 60 /T D/I D1150 GCONTROL+ DALI K3 830 N HO
ILUMINAÇÃO ARQUITETURAL**90591L115HN3300****Distribuição de luz****DESCRIÇÃO DO PRODUTO****Áreas de Aplicação:** Escritórios, Hotéis e habitação, Espaços públicos, Retalho, Educação, Saúde e bem-estar**Tipo de Aplicação:** Trimless**Fonte de Alimentação Incluída:** Sim**Fonte de Alimentação:** Driver LED 220-240VAC-50/60Hz**ROFY 60 /T D/I D1150 GCONTROL+ DALI K3 830 N HO****CARACTERÍSTICAS****Tipologia da Luminária:** Luminária circular**Módulo da Luminária:** Individual**Classe de Isolamento:** I**Índice de Proteção (IP):** 40**Índice de Proteção Mecânica (IK):** 4**Temperatura Ambiente de Funcionamento (°C):**]5, 25[**Garantia (anos):** 5**Ponto de Entrada do Cabo de Alimentação:** Atrás**MATERIAIS****Material do Corpo:** Alumínio**Material do Aro:** Perfil de alumínio extrudido**Acabamento:** Revestido a epóxi-poliéster**Cor:** Jungle (N)**Resistência ao Fio Incandescente (°C):** 650**SISTEMA ÓTICO****Sistema Ótico:** gCONTROL+ - Difusor microprismático**Distribuição de Luz:** Direta / Indireta**Feixe de Luz (°):** 94**Orientável:** Inclinação**DADOS TÉCNICOS****Fonte de Luz:** LED**Potência Total (W):** 144**Tensão de Rede:** 220-240V-50/60Hz**Fator de Potência (λ):** 0,97**Fluxo Luminoso da Luminária (lm):** 16086**Eficácia da Luminária (lm/W):** 112**Kit de Emergência:** 3**Unified Glare Rating (UGR):** <19**Vida Útil Média do LED:** 80.000h @ L90, B10, Ta 25°C**CCT - Temperatura de Cor (K):** 3000**Índice de Restituição de Cor (CRI):** >80**Tolerância Cromática (MacAdam step):** <3**A Fonte de Luz contida neste Produto é da Classe Energética:** B**Forward Voltage Range Módulo LED (VF):** 199,2 + 123,2**Dimming da Fonte de Alimentação:** DALI 2**Número de Luminárias em Magnetic Circuit Braker B16:** <12**Corrente de Irrupção (A):** 37**Duração de Impulso (μ s):** 147**A Fonte de Luz contida neste Produto é da Classe Energética [Indireta]:** C**DIMENSÕES****H - Altura (mm):** 60**D - Diâmetro (mm):** 1150**D - Dimensões de Encastre (mm):** 1273**H - Altura de Encastre (mm):** 135**NOTAS**

- Este produto não permite aplicação na parede.