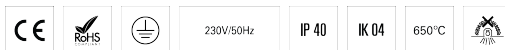
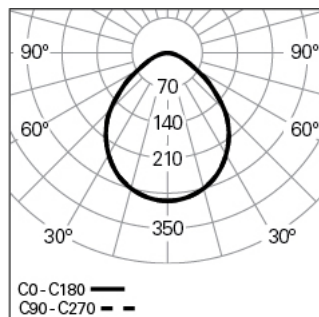


ROFY 60 /T D/I D0400 GCONTROL+ DALI 840 D HO
ILUMINAÇÃO ARQUITETURAL**90591L400HD0000****Distribuição de luz****DESCRIÇÃO DO PRODUTO**

Áreas de Aplicação: Escritórios, Hotéis e habitação, Espaços públicos, Retalho, Educação, Saúde e bem-estar

Tipo de Aplicação: Trimless

Fonte de Alimentação Incluída: Sim

Fonte de Alimentação: Driver LED 220-240VAC-50/60Hz

ROFY 60 /T D/I D0400 GCONTROL+ DALI 840 D HO**CARACTERÍSTICAS**

Tipologia da Luminária: Luminária circular

Módulo da Luminária: Individual

Classe de Isolamento: I

Índice de Proteção (IP): 40

Índice de Proteção Mecânica (IK): 04

Temperatura Ambiente de Funcionamento (°C):]-5, 25[

Garantia (anos): 5

Ponto de Entrada do Cabo de Alimentação: Atrás

MATERIAIS

Material do Corpo: Alumínio

Material do Aro: Perfil de alumínio extrudido

Acabamento: Revestido a epóxi-poliéster

Cor: Golden eye (D)

Resistência ao Fio Incandescente (°C): 650

SISTEMA ÓTICO

Sistema Ótico: gCONTROL+ - Difusor microprismático

Distribuição de Luz: Direta / Indireta

Feixe de Luz (°): 94

Orientável: Inclinação

DADOS TÉCNICOS

Fonte de Luz: LED

Potência Total (W): 34

Tensão de Rede: 220-240V-50/60Hz

Fator de Potência (λ): 0,97

Fluxo Luminoso da Luminária (lm): 3683

Eficácia da Luminária (lm/W): 108

Unified Glare Rating (UGR): <19

Vida Útil Média do LED: 80.000h @ L90, B10, Ta 25°C

CCT - Temperatura de Cor (K): 4000

Índice de Restituição de Cor (CRI): >80

Tolerância Cromática (MacAdam step): <3

A Fonte de Luz contida neste Produto é da Classe Energética: C

Forward Voltage Range Módulo LED (VF): 26,8

Dimming da Fonte de Alimentação: DALI 2

Sistema Central de Baterias (VDC): 198-280

Número de Luminárias em Magnetic Circuit Braker B16: <25

Corrente de Irrupção (A): 5

Duração de Impulso (μs): 45

DIMENSÕES

H - Altura (mm): 60

D - Diâmetro (mm): 400

D - Dimensões de Encaixe (mm): 523

H - Altura de Encaixe (mm): 119

NOTAS

- Este produto não permite aplicação na parede.