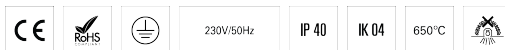
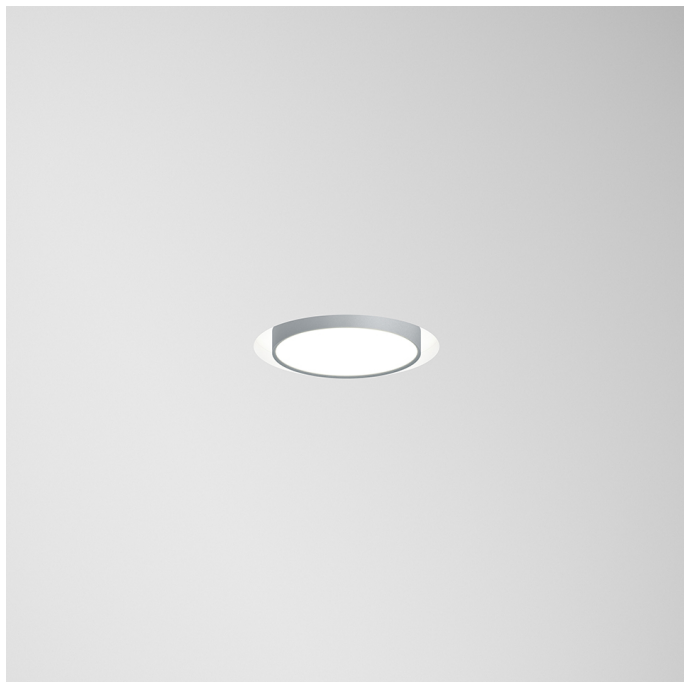


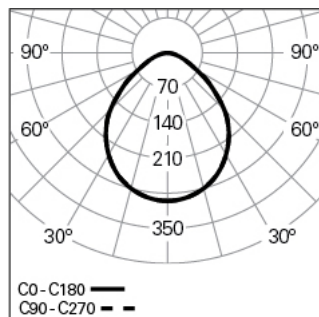
ROFY 60 /T D/I D0400 GCONTROL+ HF 840 G LO

ILUMINAÇÃO ARQUITETURAL

90592L400EG0000



Distribuição de luz



DESCRIÇÃO DO PRODUTO

Áreas de Aplicação: Escritórios, Hotéis e habitação, Espaços públicos, Retalho, Educação, Saúde e bem-estar

Tipo de Aplicação: Trimless

Fonte de Alimentação Incluída: Sim

Fonte de Alimentação: Driver LED 220-240VAC-50/60Hz

ROFY 60 /T D/I D0400 GCONTROL+ HF 840 G LO

CARACTERÍSTICAS

Tipologia da Luminária: Luminária circular

Módulo da Luminária: Individual

Classe de Isolamento: I

Índice de Proteção (IP): 40

Índice de Proteção Mecânica (IK): 04

Temperatura Ambiente de Funcionamento (°C):]-5, 25[

Garantia (anos): 5

Ponto de Entrada do Cabo de Alimentação: Atrás

MATERIAIS

Material do Corpo: Alumínio

Material do Aro: Perfil de alumínio extrudido

Acabamento: Revestido a epóxi-poliéster

Cor: Cinzento (G)

Resistência ao Fio Incandescente (°C): 650

SISTEMA ÓTICO

Sistema Ótico: gCONTROL+ - Difusor microprismático

Distribuição de Luz: Direta / Indireta

Feixe de Luz (°): 94

Orientável: Inclinação

DADOS TÉCNICOS

Fonte de Luz: LED

Potência Total (W): 22

Tensão de Rede: 220-240V-50/60Hz

Fator de Potência (λ): 0,89

Fluxo Luminoso da Luminária (lm): 2759

Eficácia da Luminária (lm/W): 125

Unified Glare Rating (UGR): <19

Vida Útil Média do LED: 80.000h @ L90, B10, Ta 25°C

CCT - Temperatura de Cor (K): 4000

Índice de Restituição de Cor (CRI): >80

Tolerância Cromática (MacAdam step): <3

A Fonte de Luz contida neste Produto é da Classe Energética: C

Forward Voltage Range Módulo LED (VF): 26,5

Dimming da Fonte de Alimentação: ON/OFF

Sistema Central de Baterias (VDC): 176-280

Número de Luminárias em Magnetic Circuit Braker B16: <25

Corrente de Irrupção (A): 8

Duração de Impulso (μs): 48

DIMENSÕES

H - Altura (mm): 60

D - Diâmetro (mm): 400

D - Dimensões de Encaixe (mm): 523

H - Altura de Encaixe (mm): 119

NOTAS

- Este produto não permite aplicação na parede.