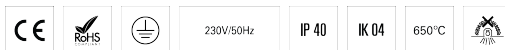
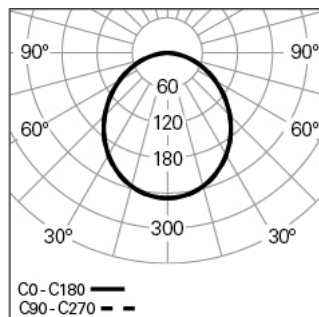


**ROFY 60 /T D/I D0400 LIGHT+ DALI 830 B HO**  
ILUMINAÇÃO ARQUITETURAL**90593L400HB0300****Distribuição de luz****DESCRIÇÃO DO PRODUTO**

**Áreas de Aplicação:** Escritórios, Hotéis e habitação, Espaços públicos, Retalho, Educação, Saúde e bem-estar

**Tipo de Aplicação:** Trimless

**Fonte de Alimentação Incluída:** Sim

**Fonte de Alimentação:** Driver LED 220-240VAC-50/60Hz

**ROFY 60 /T D/I D0400 LIGHT+ DALI 830 B HO****CARACTERÍSTICAS**

**Tipologia da Luminária:** Luminária circular

**Módulo da Luminária:** Individual

**Classe de Isolamento:** I

**Índice de Proteção (IP):** 40

**Índice de Proteção Mecânica (IK):** 04

**Temperatura Ambiente de Funcionamento (°C):** ]-5, 25[

**Garantia (anos):** 5

**Ponto de Entrada do Cabo de Alimentação:** Atrás

**MATERIAIS**

**Material do Corpo:** Alumínio

**Material do Aro:** Perfil de alumínio extrudido

**Acabamento:** Revestido a epóxi-poliéster

**Cor:** Preto (B)

**Resistência ao Fio Incandescente (°C):** 650

**SISTEMA ÓTICO**

**Sistema Ótico:** LIGHT+ - Difusor opalino

**Distribuição de Luz:** Direta / Indireta

**Feixe de Luz (°):** 105

**Orientável:** Inclinação

**DADOS TÉCNICOS**

**Fonte de Luz:** LED

**Potência Total (W):** 34

**Tensão de Rede:** 220-240V-50/60Hz

**Fator de Potência ( $\lambda$ ):** 0,97

**Fluxo Luminoso da Luminária (lm):** 3680

**Eficácia da Luminária (lm/W):** 108

**Unified Glare Rating (UGR):** <22

**Vida Útil Média do LED:** 80.000h @ L90, B10, Ta 25°C

**CCT - Temperatura de Cor (K):** 3000

**Índice de Restituição de Cor (CRI):** >80

**Tolerância Cromática (MacAdam step):** <3

**A Fonte de Luz contida neste Produto é da Classe Energética: C**

**Forward Voltage Range Módulo LED (VF):** 26,8

**Dimming da Fonte de Alimentação:** DALI 2

**Sistema Central de Baterias (VDC):** 198-280

**Número de Luminárias em Magnetic Circuit Braker B16:** <25

**Corrente de Irrupção (A):** 5

**Duração de Impulso ( $\mu$ s):** 45

**DIMENSÕES**

**H - Altura (mm):** 60

**D - Diâmetro (mm):** 400

**D - Dimensões de Encaixe (mm):** 523

**H - Altura de Encaixe (mm):** 119

**NOTAS**

- Este produto não permite aplicação na parede.