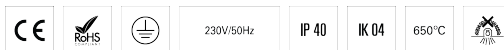
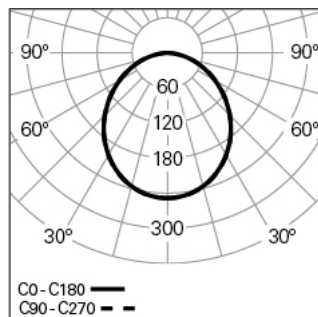


ROFY 60 /T D/I D0900 LIGHT+ HF 840 R LO
ILUMINAÇÃO ARQUITETURAL**90594L900ER0000****Distribuição de luz****DESCRIÇÃO DO PRODUTO****Áreas de Aplicação:** Escritórios, Hotéis e habitação, Espaços públicos, Retalho, Educação, Saúde e bem-estar**Tipo de Aplicação:** Trimless**Fonte de Alimentação Incluída:** Sim**Fonte de Alimentação:** Driver LED 220-240VAC-50/60Hz**ROFY 60 /T D/I D0900 LIGHT+ HF 840 R LO****CARACTERÍSTICAS****Tipologia da Luminária:** Luminária circular**Módulo da Luminária:** Individual**Classe de Isolamento:** I**Índice de Proteção (IP):** 40**Índice de Proteção Mecânica (IK):** 4**Temperatura Ambiente de Funcionamento (°C):**]-5, 25[**Garantia (anos):** 5**Ponto de Entrada do Cabo de Alimentação:** Atrás**MATERIAIS****Material do Corpo:** Alumínio**Material do Aro:** Perfil de alumínio extrudido**Acabamento:** Revestido a epóxi-poliéster**Cor:** Rusty chain (R)**Resistência ao Fio Incandescente (°C):** 650**SISTEMA ÓTICO****Sistema Ótico:** LIGHT+ - Difusor opalino**Distribuição de Luz:** Direta / Indireta**Feixe de Luz (°):** 104**Orientável:** Inclinação**DADOS TÉCNICOS****Fonte de Luz:** LED**Potência Total (W):** 68**Tensão de Rede:** 220-240V-50/60Hz**Fator de Potência (λ):** 0,95**Fluxo Luminoso da Luminária (lm):** 9253**Eficácia da Luminária (lm/W):** 136**Unified Glare Rating (UGR):** <22**Vida Útil Média do LED:** 80.000h @ L90, B10, Ta 25°C**CCT - Temperatura de Cor (K):** 4000**Índice de Restituição de Cor (CRI):** >80**Tolerância Cromática (MacAdam step):** <3**A Fonte de Luz contida neste Produto é da Classe Energética:** B**Forward Voltage Range Módulo LED (VF):** 191,6**Dimming da Fonte de Alimentação:** ON/OFF**Sistema Central de Baterias (VDC):** 176-280**Número de Luminárias em Magnetic Circuit Braker B16:** <18**Corrente de Irrupção (A):** 40**Duração de Impulso (μ s):** 173**A Fonte de Luz contida neste Produto é da Classe Energética [Indireta]:** C**DIMENSÕES****H - Altura (mm):** 60**D - Diâmetro (mm):** 900**D - Dimensões de Encastre (mm):** 1023**H - Altura de Encastre (mm):** 135**NOTAS**

- Este produto não permite aplicação na parede.