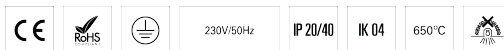
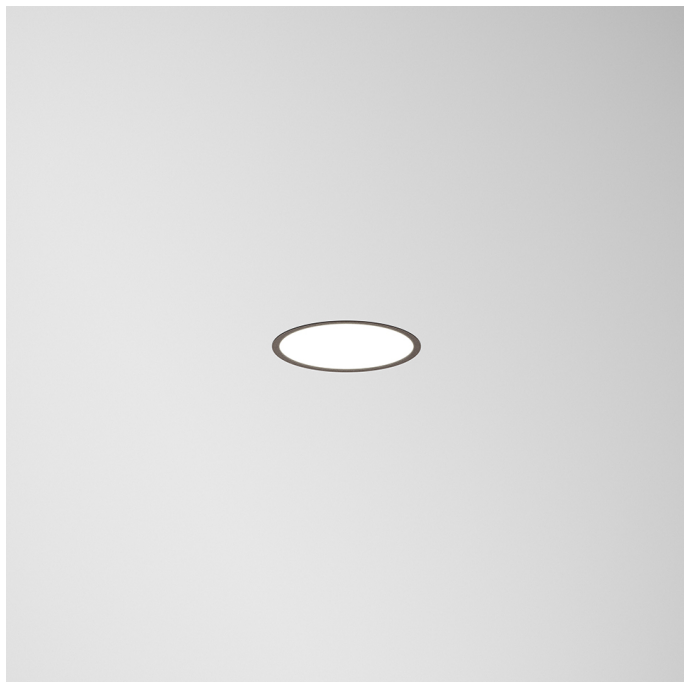


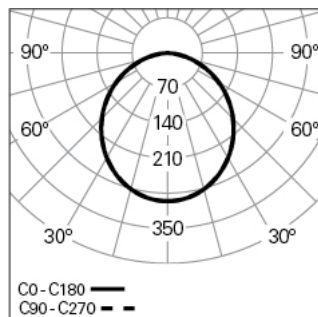
## ROFY 85 /E D0400 LIGHT+ DALI 840 R HO

ILUMINAÇÃO ARQUITETURAL

90621L400HR0000



## Distribuição de luz



## DESCRIÇÃO DO PRODUTO

**Áreas de Aplicação:** Escritórios, Hotéis e habitação, Espaços públicos, Retalho, Educação, Saúde e bem-estar

**Tipo de Aplicação:** Encastrar

**Fonte de Alimentação Incluída:** Sim

**Fonte de Alimentação:** Driver LED 220-240VAC-50/60Hz

## ROFY 85 /E D0400 LIGHT+ DALI 840 R HO

## CARACTERÍSTICAS

**Tipologia da Luminária:** Luminária circular

**Módulo da Luminária:** Individual

**Classe de Isolamento:** II

**Índice de Proteção (IP):** 20

**Índice de Proteção Mecânica (IK):** 04

**Temperatura Ambiente de Funcionamento (°C):** ]-5, 25[

**Sistema de Fixação:** Niveladores

**Espessura de Teto (mm):** 1-25

**Garantia (anos):** 5

**Ponto de Entrada do Cabo de Alimentação:** Atrás

## MATERIAIS

**Material do Corpo:** Chapa de aço

**Material do Aro:** Perfil de alumínio extrudido

**Acabamento:** Revestido a epóxi-poliéster

**Cor:** Rusty chain (R)

**Resistência ao Fio Incandescente (°C):** 650

## SISTEMA ÓTICO

**Sistema Ótico:** LIGHT+ - Difusor opalino

**Distribuição de Luz:** Direta

**Feixe de Luz (°):** 106

## DADOS TÉCNICOS

**Fonte de Luz:** LED

**Potência Total (W):** 26

**Tensão de Rede:** 220-240V-50/60Hz

**Fator de Potência ( $\lambda$ ):** 0,97

**Fluxo Luminoso da Luminária (lm):** 3385

**Eficácia da Luminária (lm/W):** 130

**Unified Glare Rating (UGR):** <25

**Vida Útil Média do LED:** 80.000h @ L90, B10, Ta 25°C

**CCT - Temperatura de Cor (K):** 4000

**Índice de Restituição de Cor (CRI):** >80

**Tolerância Cromática (MacAdam step):** <3

**A Fonte de Luz contida neste Produto é da Classe Energética: C**

**Forward Voltage Range Módulo LED (VF):** 26,8

**Dimming da Fonte de Alimentação:** DALI 2

**Sistema Central de Baterias (VDC):** 198-280

**Número de Luminárias em Magnetic Circuit Breaker B16:** <25

**Corrente de Irrupção (A):** 5

**Duração de Impulso ( $\mu$ s):** 45

## DIMENSÕES

**H - Altura (mm):** 85

**D - Diâmetro (mm):** 400

**D - Dimensões de Encaixe (mm):** 377-386

**H - Altura de Encaixe (mm):** 115

## NOTAS

- Este produto não permite aplicação na parede.