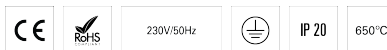
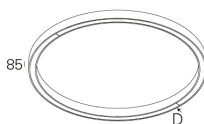
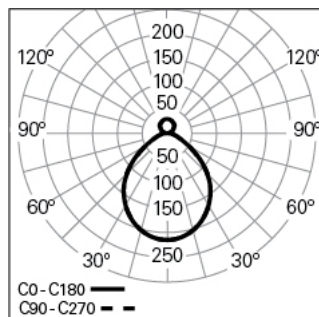


CONCEPT O 65 D/I D1500 GCONTROL+ DALI 840 R
ILUMINAÇÃO ARQUITETURAL**90626L150HR0000****Distribuição de luz****DESCRIÇÃO DO PRODUTO**

Áreas de Aplicação: Arquitetural, Escritórios, Hotéis e habitação, Espaços públicos, Retalho, Arte e Cultura, Educação, Saúde e bem-estar

Tipo de Aplicação: Suspensa

Fonte de Alimentação Incluída: Sim

Fonte de Alimentação: Driver LED 220-240VAC-50/60Hz

CONCEPT O 65 D/I D1500 GCONTROL+ DALI 840 R**CARACTERÍSTICAS**

Tipologia da Luminária: Luminária circular

Módulo da Luminária: Individual

Classe de Isolamento: I

Índice de Proteção (IP): 20

Temperatura Ambiente de Funcionamento (°C):]-5, 25[

Garantia (anos): 5

Ponto de Entrada do Cabo de Alimentação: Atrás

MATERIAIS

Material do Corpo: Perfil de alumínio extrudido

Acabamento: Revestido a epóxi-poliéster

Cor: Rusty chain (R)

Resistência ao Fio Incandescente (°C): 650

SISTEMA ÓTICO

Sistema Ótico: gCONTROL+ - Difusor microprismático

Distribuição de Luz: Direta / Indireta

Feixe de Luz (°): 92

DADOS TÉCNICOS

Fonte de Luz: LED

Potência Total (W): 112

Tensão de Rede: 220-240V-50/60Hz

Fator de Potência (λ): 0,99

Fluxo Luminoso da Luminária (lm): 11558

Eficácia da Luminária (lm/W): 103

Unified Glare Rating (UGR): <16

Vida Útil Média do LED: 80.000h @ L90, B10, Ta 25°C

CCT - Temperatura de Cor (K): 4000

Índice de Restituição de Cor (CRI): >80

Tolerância Cromática (MacAdam step): <3

Forward Voltage Range Módulo LED (VF): 2,7

Dimming da Fonte de Alimentação: DALI 2

Sistema Central de Baterias (VDC): 176-280

Número de Luminárias em Magnetic Circuit Braker B16: <22

Corrente de Irrupção (A): 46

Duração de Impulso (μ s): 240

DIMENSÕES

W - Largura (mm): 65

H - Altura (mm): 85

D - Diâmetro (mm): 1500

NOTAS

- Para completar o produto é necessário encomendar suspensão, cabo e caixa de alimentação em separado;
- De forma a garantir uma total uniformidade de luz no teto, a instalação deverá ser feita a uma distância mínima de 500 mm.