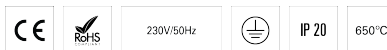
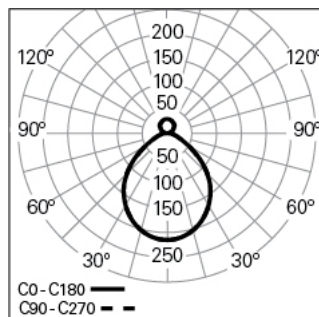


CONCEPT O 65 D/I D0900 GCONTROL+ DALI K3 830 N
ILUMINAÇÃO ARQUITETURAL**90626L900HN3300****Distribuição de luz****DESCRIÇÃO DO PRODUTO**

Áreas de Aplicação: Arquitetural, Escritórios, Hotéis e habitação, Espaços públicos, Retalho, Arte e Cultura, Educação, Saúde e bem-estar

Tipo de Aplicação: Suspensa

Fonte de Alimentação Incluída: Sim

Fonte de Alimentação: Driver LED 220-240VAC-50/60Hz

Potência Total (W): 67

Tensão de Rede: 220-240V-50/60Hz

Fator de Potência (λ): 0,98

Fluxo Luminoso da Luminária (lm): 6368

Eficácia da Luminária (lm/W): 95

Kit de Emergência: 3

Vida Útil Média do LED: 80.000h @ L90, B10, Ta 25°C

CCT - Temperatura de Cor (K): 3000

Índice de Restituição de Cor (CRI): >80

Tolerância Cromática (MacAdam step): <3

Forward Voltage Range Módulo LED (VF): 2,7

Dimming da Fonte de Alimentação: DALI 2

Número de Luminárias em Magnetic Circuit Braker B16: <15

Corrente de Irrupção (A): 41

Duração de Impulso (μ s): 187

CONCEPT O 65 D/I D0900 GCONTROL+ DALI K3 830 N**CARACTERÍSTICAS**

Tipologia da Luminária: Luminária circular

Módulo da Luminária: Individual

Classe de Isolamento: I

Índice de Proteção (IP): 20

Temperatura Ambiente de Funcionamento (°C):]5, 25[

Garantia (anos): 5

Ponto de Entrada do Cabo de Alimentação: Atrás

MATERIAIS

Material do Corpo: Perfil de alumínio extrudido

Acabamento: Revestido a epóxi-poliéster

Cor: Jungle (N)

Resistência ao Fio Incandescente (°C): 650

SISTEMA ÓTICO

Sistema Ótico: gCONTROL+ - Difusor microprismático

Distribuição de Luz: Direta / Indireta

Feixe de Luz (°): 93

DADOS TÉCNICOS

Fonte de Luz: LED

DIMENSÕES

W - Largura (mm): 65

H - Altura (mm): 85

D - Diâmetro (mm): 900

NOTAS

- Para completar o produto é necessário encomendar suspensão, cabo e caixa de alimentação em separado;
- De forma a garantir uma total uniformidade de luz no teto, a instalação deverá ser feita a uma distância mínima de 500 mm.