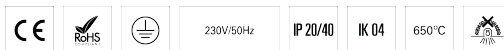
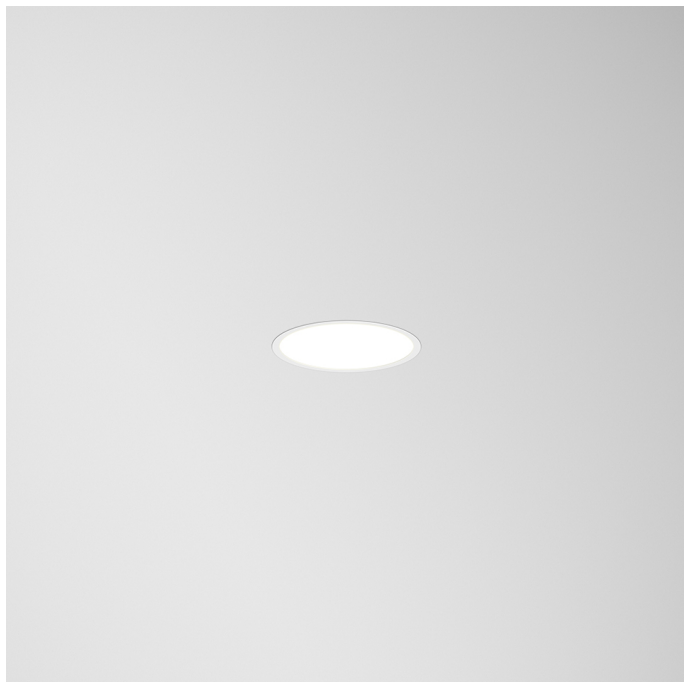


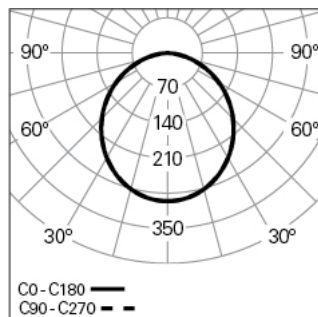
ROFY 85 /E D0400 LIGHT+ HF 840 W LO

90630L400EW0000

ILUMINAÇÃO ARQUITETURAL



Distribuição de luz



DESCRIÇÃO DO PRODUTO

Áreas de Aplicação: Escritórios, Hotéis e habitação, Espaços públicos, Retalho, Educação, Saúde e bem-estar

Tipo de Aplicação: Encastrar

Fonte de Alimentação Incluída: Sim

Fonte de Alimentação: Driver LED 220-240VAC-50/60Hz

ROFY 85 /E D0400 LIGHT+ HF 840 W LO

CARACTERÍSTICAS

Tipologia da Luminária: Luminária circular

Módulo da Luminária: Individual

Classe de Isolamento: II

Índice de Proteção (IP): 20

Índice de Proteção Mecânica (IK): 04

Temperatura Ambiente de Funcionamento (°C):]-5, 25[

Sistema de Fixação: Niveladores

Espessura de Teto (mm): 1-25

Garantia (anos): 5

Ponto de Entrada do Cabo de Alimentação: Atrás

MATERIAIS

Material do Corpo: Chapa de aço

Material do Aro: Perfil de alumínio extrudido

Acabamento: Revestido a epóxi-poliéster

Cor: Branco (W)

Resistência ao Fio Incandescente (°C): 650

SISTEMA ÓTICO

Sistema Ótico: LIGHT+ - Difusor opalino

Distribuição de Luz: Direta

Feixe de Luz (°): 106

DADOS TÉCNICOS

Fonte de Luz: LED

Potência Total (W): 16

Tensão de Rede: 220-240V-50/60Hz

Fator de Potência (λ): 0,93

Fluxo Luminoso da Luminária (lm): 2360

Eficácia da Luminária (lm/W): 148

Unified Glare Rating (UGR): <22

Vida Útil Média do LED: 80.000h @ L90, B10, Ta 25°C

CCT - Temperatura de Cor (K): 4000

Índice de Restituição de Cor (CRI): >80

Tolerância Cromática (MacAdam step): <3

A Fonte de Luz contida neste Produto é da Classe Energética: C

Forward Voltage Range Módulo LED (VF): 26,5

Dimming da Fonte de Alimentação: ON/OFF

Sistema Central de Baterias (VDC): 176-280

Número de Luminárias em Magnetic Circuit Breaker B16: <25

Corrente de Irrupção (A): 8

Duração de Impulso (μ s): 48

DIMENSÕES

H - Altura (mm): 85

D - Diâmetro (mm): 400

D - Dimensões de Encaixe (mm): 377-386

H - Altura de Encaixe (mm): 115

NOTAS

• Este produto não permite aplicação na parede.