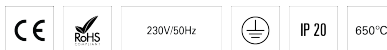
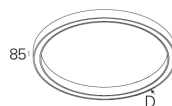
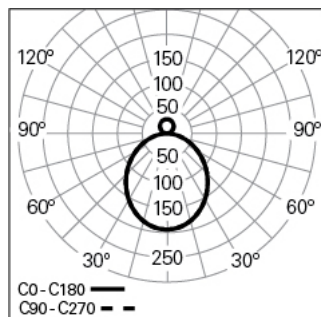


**CONCEPT O 65 D/I D1200 LIGHT+ DALI K3 840 B**  
ILUMINAÇÃO ARQUITETURAL**90636L120HB3000****Distribuição de luz****DESCRIÇÃO DO PRODUTO**

**Áreas de Aplicação:** Arquitetural, Escritórios, Hotéis e habitação, Espaços públicos, Retalho, Arte e Cultura, Educação, Saúde e bem-estar

**Tipo de Aplicação:** Suspensa

**Fonte de Alimentação Incluída:** Sim

**Fonte de Alimentação:** Driver LED 220-240VAC-50/60Hz

**CONCEPT O 65 D/I D1200 LIGHT+ DALI K3 840 B****CARACTERÍSTICAS**

**Tipologia da Luminária:** Luminária circular

**Módulo da Luminária:** Individual

**Classe de Isolamento:** I

**Índice de Proteção (IP):** 20

**Temperatura Ambiente de Funcionamento (°C):** ]5, 25[

**Garantia (anos):** 5

**Ponto de Entrada do Cabo de Alimentação:** Atrás

**MATERIAIS**

**Material do Corpo:** Perfil de alumínio extrudido

**Acabamento:** Revestido a epóxi-poliéster

**Cor:** Preto (B)

**Resistência ao Fio Incandescente (°C):** 650

**SISTEMA ÓTICO**

**Sistema Ótico:** LIGHT+ - Difusor opalino

**Distribuição de Luz:** Direta / Indireta

**Feixe de Luz (°):** 103

**DADOS TÉCNICOS**

**Fonte de Luz:** LED

**Potência Total (W):** 94

**Tensão de Rede:** 220-240V-50/60Hz

**Fator de Potência (λ):** 0,98

**Fluxo Luminoso da Luminária (lm):** 10092

**Eficácia da Luminária (lm/W):** 107

**Kit de Emergência:** 3

**Vida Útil Média do LED:** 80.000h @ L90, B10, Ta 25°C

**CCT - Temperatura de Cor (K):** 4000

**Índice de Restituição de Cor (CRI):** >80

**Tolerância Cromática (MacAdam step):** <3

**Forward Voltage Range Módulo LED (VF):** 2,7

**Dimming da Fonte de Alimentação:** DALI 2

**Número de Luminárias em Magnetic Circuit Braker B16:** <22

**Corrente de Irrupção (A):** 46

**Duração de Impulso (μs):** 240

**DIMENSÕES**

**W - Largura (mm):** 65

**H - Altura (mm):** 85

**D - Diâmetro (mm):** 1200

**NOTAS**

- Para completar o produto é necessário encomendar suspensão, cabo e caixa de alimentação em separado;
- De forma a garantir uma total uniformidade de luz no teto, a instalação deverá ser feita a uma distância mínima de 500 mm.