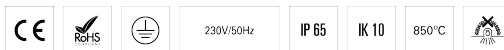
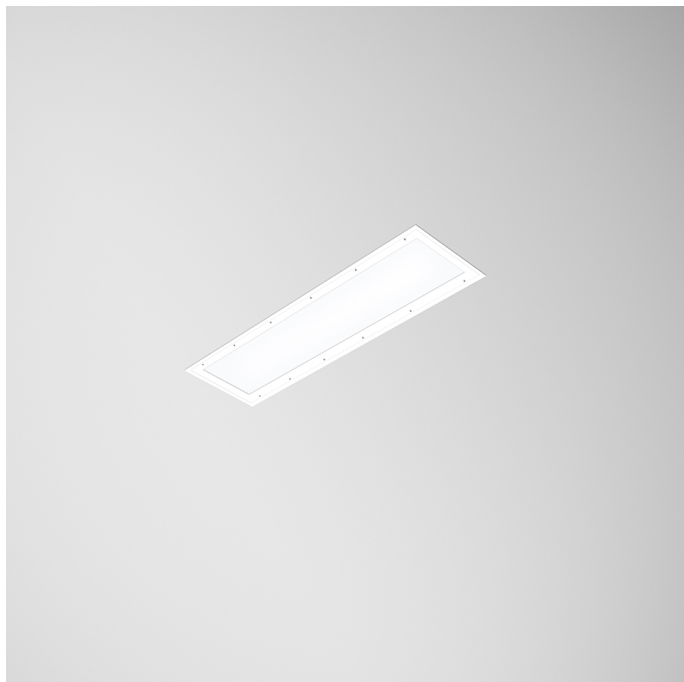


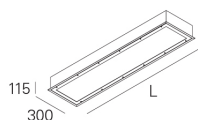
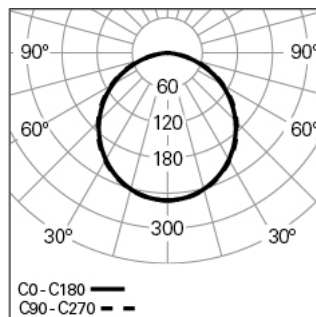
## ZLP /E L1225W300 DOZ DALI 840 W

906J2222JE40000

LUMINÁRIAS ANTI-VANDALISMO



## Distribuição de luz



L=1225mm

## DESCRIÇÃO DO PRODUTO

**Áreas de Aplicação:** Escritórios, Hotéis e habitação, Espaços públicos, Retalho, Educação, Saúde e bem-estar

**Tipo de Aplicação:** Encastrar

**Fonte de Alimentação Incluída:** Sim

**Fonte de Alimentação:** Driver LED 220-240VAC-50/60Hz

## ZLP /E L1225W300 DOZ DALI 840 W

## CARACTERÍSTICAS

**Tipologia da Luminária:** Luminária rectangular

**Módulo da Luminária:** Individual

**Classe de Isolamento:** I

**Índice de Proteção (IP):** 65

**Índice de Proteção Mecânica (IK):** 10

**Temperatura Ambiente de Funcionamento (°C):** ]-5, 25[

**Sistema de Fixação:** Niveladores

**Garantia (anos):** 5

**Ponto de Entrada do Cabo de Alimentação:** Atrás

## MATERIAIS

**Material do Corpo:** Chapa de aço

**Material do Aro:** Chapa de aço

**Acabamento:** Revestido a epóxi-poliéster

**Cor:** Branco (W)

**Resistência ao Fio Incandescente (°C):** 850

## SISTEMA ÓTICO

**Sistema Ótico:** DOZ - Difusor opalino

**Distribuição de Luz:** Direta

**Feixe de Luz (°):** 110

## DADOS TÉCNICOS

**Fonte de Luz:** LED

**Potência Total (W):** 37

**Tensão de Rede:** 220-240V-50/60Hz

**Fator de Potência ( $\lambda$ ):** 0,95

**Fluxo Luminoso da Luminária (lm):** 4561

**Eficácia da Luminária (lm/W):** 123

**Unified Glare Rating (UGR):** <25

**Vida Útil Média do LED:** 72.000h @ L80, B10, Ta 25°C

**CCT - Temperatura de Cor (K):** 4000

**Índice de Restituição de Cor (CRI):** >80

**Tolerância Cromática (MacAdam step):** <3

**A Fonte de Luz contida neste Produto é da Classe Energética: B**

**Forward Voltage Range Módulo LED (VF):** 11,5

**Dimming da Fonte de Alimentação:** DALI 2

**Número de Luminárias em Magnetic Circuit Braker B16:** <21

**Corrente de Irrupção (A):** 29

**Duração de Impulso ( $\mu$ s):** 155

## DIMENSÕES

**L - Comprimento (mm):** 1225

**W - Largura (mm):** 300

**H - Altura (mm):** 115

**D - Dimensões de Encastre (mm):** 1197x272

**H - Altura de Encastre (mm):** 115

**Peso Líquido (kg):** 14