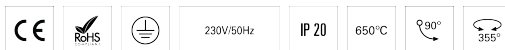


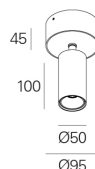
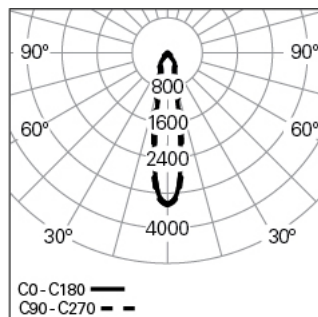
ELI 50 SPOT /C L100 PB DALI 940 B 20° HO

90700L100HB0020

ILUMINAÇÃO ARQUITETURAL



Distribuição de luz



DESCRIÇÃO DO PRODUTO

Áreas de Aplicação: Escritórios, Hotéis e habitação, Espaços públicos, Retalho, Educação, Saúde e bem-estar

Tipo de Aplicação: Saliente

Fonte de Alimentação Incluída: Sim

Fonte de Alimentação: Driver LED 220-240VAC-50/60Hz

ELI 50 SPOT /C L100 PB DALI 940 B 20° HO

CARACTERÍSTICAS

Tipologia da Luminária: Downlight redondo

Classe de Isolamento: I

Índice de Proteção (IP): 20

Temperatura Ambiente de Funcionamento (°C):]-5, 25[

Garantia (anos): 5

Ponto de Entrada do Cabo de Alimentação: Atrás

MATERIAIS

Material do Corpo: Perfil de alumínio extrudido

Acabamento: Revestido a epóxi-poliéster

Cor: Preto (B)

Resistência ao Fio Incandescente (°C): 850

SISTEMA ÓTICO

Sistema Ótico: PB - Refletor brilhante

Distribuição de Luz: Direta

Feixe de Luz (°): 20°

Orientável: Inclinação / Rotação

DADOS TÉCNICOS

Fonte de Luz: LED

Potência Total (W): 12

Tensão de Rede: 220-240V-50/60Hz

Fator de Potência (λ): 0,95

Fluxo Luminoso da Luminária (lm): 1168

Eficácia da Luminária (lm/W): 97

Unified Glare Rating (UGR): <22

Vida Útil Média do LED: 60.000h @ L80, B10, Ta 25°C

CCT - Temperatura de Cor (K): 4000

Índice de Restituição de Cor (CRI): >90

Tolerância Cromática (MacAdam step): <3

A Fonte de Luz contida neste Produto é da Classe Energética: D

Forward Voltage Range Módulo LED (VF): 34,9

Dimming da Fonte de Alimentação: DALI 2

Número de Luminárias em Magnetic Circuit Braker B16: <80

Corrente de Irrupção (A): 4

Duração de Impulso (µs): 25

DIMENSÕES

H - Altura (mm): 171

D - Diâmetro (mm): 95