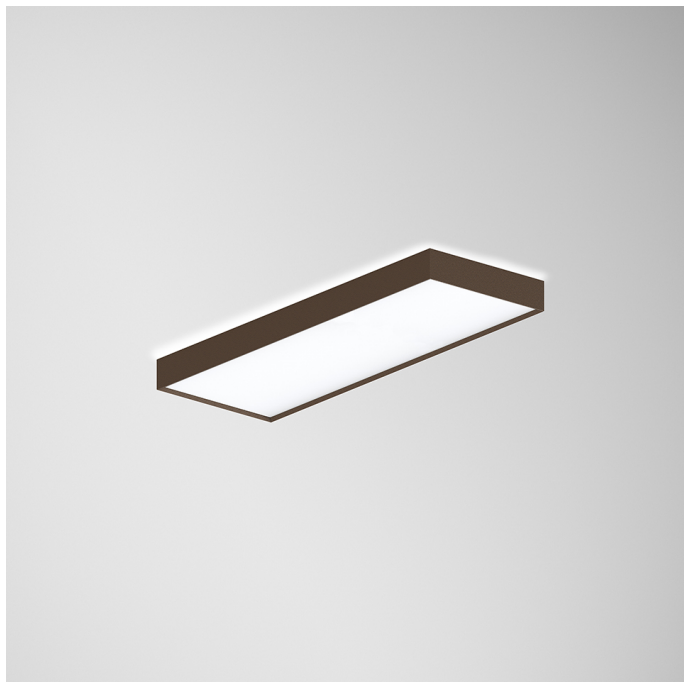


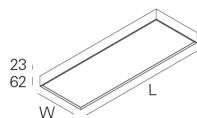
ROFY 60 SQ D/I L0814W286 GCONTROL+ DALI K3 830 R HO

90714L812HR3300

ILUMINAÇÃO ARQUITETURAL



Distribuição de luz



L=814mm

DESCRIÇÃO DO PRODUTO

Áreas de Aplicação: Escritórios, Hotéis e habitação, Espaços públicos, Retalho, Educação, Saúde e bem-estar

Tipo de Aplicação: Saliente, Suspensa, Parede

Fonte de Alimentação Incluída: Sim

Fonte de Alimentação: Driver LED 220-240VAC-50/60Hz

ROFY 60 SQ D/I L0814W286 GCONTROL+ DALI K3 830 R HO

CARACTERÍSTICAS

Tipologia da Luminária: Luminária rectangular

Módulo da Luminária: Individual

Classe de Isolamento: I

Índice de Proteção (IP): 40

Índice de Proteção Mecânica (IK): 04

Temperatura Ambiente de Funcionamento (°C):]-5, 25[

Garantia (anos): 5

Ponto de Entrada do Cabo de Alimentação: Atrás

MATERIAIS

Material do Corpo: Alumínio

Material do Aro: Perfil de alumínio extrudido

Acabamento: Revestido a epóxi-poliéster

Cor: Rusty chain (R)

Resistência ao Fio Incandescente (°C): 650

SISTEMA ÓTICO

Sistema Ótico: gCONTROL+ - Difusor microprismático

Distribuição de Luz: Direta / Indireta

Feixe de Luz (°): 89

DADOS TÉCNICOS

Fonte de Luz: LED

Potência Total (W): 48

Tensão de Rede: 220-240V-50/60Hz

Fator de Potência (λ): 0,92

Fluxo Luminoso da Luminária (lm): 5693

Eficácia da Luminária (lm/W): 119

Kit de Emergência: 3

Unified Glare Rating (UGR): <19

Vida Útil Média do LED: 80.000h @ L90, B10, Ta 25°C

CCT - Temperatura de Cor (K): 3000

Índice de Restituição de Cor (CRI): >80

Tolerância Cromática (MacAdam step): <3

A Fonte de Luz contida neste Produto é da Classe Energética: C

Forward Voltage Range Módulo LED (VF): 85,8

Dimming da Fonte de Alimentação: DALI 2

Número de Luminárias em Magnetic Circuit Braker B16: <53

Corrente de Irrupção (A): 20

Duração de Impulso (μ s): 139

DIMENSÕES

L - Comprimento (mm): 814

W - Largura (mm): 286

H - Altura (mm): 85

NOTAS

- Para versão suspensa é necessário encomendar suspensão, cabo e caixa de alimentação em separado;
- De forma a garantir uma total uniformidade de luz no teto na versão suspensa, a instalação deverá ser feita a uma distância mínima de 500 mm.