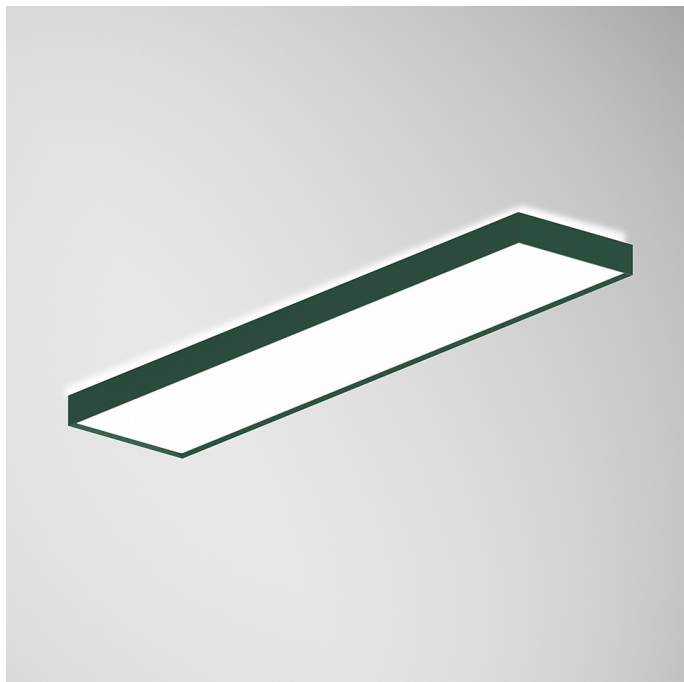
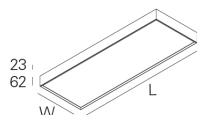
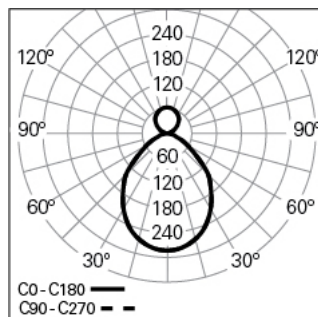


ROFY 60 SQ D/I L1342W286 GCONTROL+ HF 840 N LO
ILUMINAÇÃO ARQUITETURAL**90715L132EN0000****Distribuição de luz**

L=1342mm

DESCRIÇÃO DO PRODUTO**Áreas de Aplicação:** Escritórios, Hotéis e habitação, Espaços públicos, Retalho, Educação, Saúde e bem-estar**Tipo de Aplicação:** Saliente, Suspensa, Parede**Fonte de Alimentação Incluída:** Sim**Fonte de Alimentação:** Driver LED 220-240VAC-50/60Hz**ROFY 60 SQ D/I L1342W286 GCONTROL+ HF 840 N LO****CARACTERÍSTICAS****Tipologia da Luminária:** Luminária rectangular**Módulo da Luminária:** Individual**Classe de Isolamento:** I**Índice de Proteção (IP):** 40**Índice de Proteção Mecânica (IK):** 04**Temperatura Ambiente de Funcionamento (°C):**]-5, 25[**Garantia (anos):** 5**Ponto de Entrada do Cabo de Alimentação:** Atrás**MATERIAIS****Material do Corpo:** Alumínio**Material do Aro:** Perfil de alumínio extrudido**Acabamento:** Revestido a epóxi-poliéster**Cor:** Jungle (N)**Resistência ao Fio Incandescente (°C):** 650**SISTEMA ÓTICO****Sistema Ótico:** gCONTROL+ - Difusor microprismático**Distribuição de Luz:** Direta / Indireta**Feixe de Luz (°):** 89**DADOS TÉCNICOS****Fonte de Luz:** LED**Potência Total (W):** 55**Tensão de Rede:** 220-240V-50/60Hz**Fator de Potência (λ):** 0,94**Fluxo Luminoso da Luminária (lm):** 7184**Eficácia da Luminária (lm/W):** 131**Unified Glare Rating (UGR):** <16**Vida Útil Média do LED:** 80.000h @ L90, B10, Ta 25°C**CCT - Temperatura de Cor (K):** 4000**Índice de Restituição de Cor (CRI):** >80**Tolerância Cromática (MacAdam step):** <3**A Fonte de Luz contida neste Produto é da Classe Energética: B****Forward Voltage Range Módulo LED (VF):** 142**Dimming da Fonte de Alimentação:** ON/OFF**Sistema Central de Baterias (VDC):** 176-280**Número de Luminárias em Magnetic Circuit Braker B16:** <34**Corrente de Irrupção (A):** 23**Duração de Impulso (μ s):** 176**A Fonte de Luz contida neste Produto é da Classe Energética [Indireta]: C****DIMENSÕES****L - Comprimento (mm):** 1342**W - Largura (mm):** 286**H - Altura (mm):** 85**NOTAS**

- Para versão suspensa é necessário encomendar suspensão, cabo e caixa de alimentação em separado;
- De forma a garantir uma total uniformidade de luz no teto na versão suspensa, a instalação deverá ser feita a uma distância mínima de 500 mm.