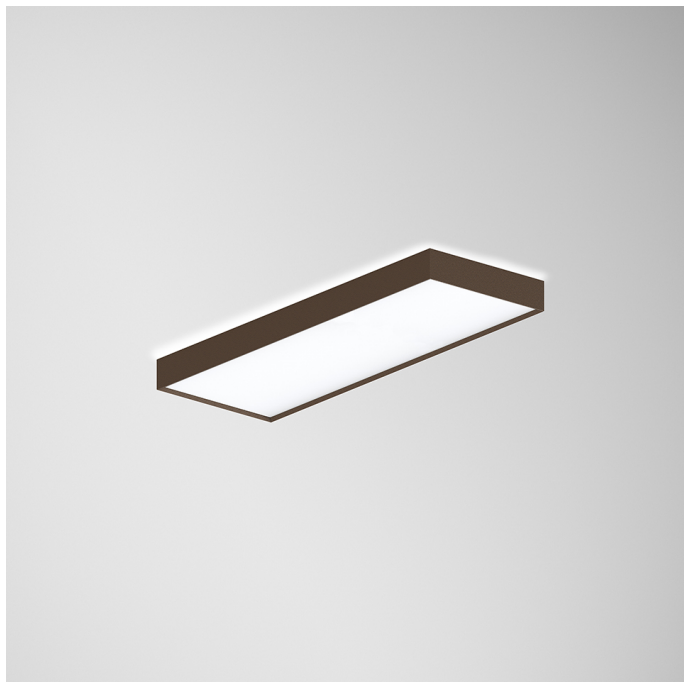


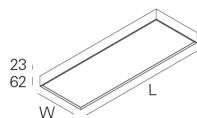
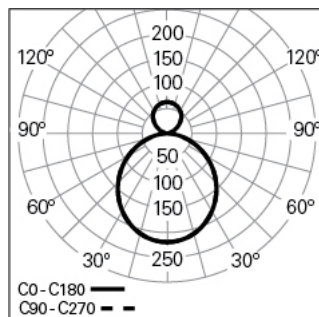
## ROFY 60 SQ D/I L0814W286 LIGHT+ DALI 840 R HO

90716L812HR0000

ILUMINAÇÃO ARQUITETURAL



## Distribuição de luz



L=814mm

## DESCRIÇÃO DO PRODUTO

**Áreas de Aplicação:** Escritórios, Hotéis e habitação, Espaços públicos, Retalho, Educação, Saúde e bem-estar

**Tipo de Aplicação:** Saliente, Suspensa, Parede

**Fonte de Alimentação Incluída:** Sim

**Fonte de Alimentação:** Driver LED 220-240VAC-50/60Hz

## ROFY 60 SQ D/I L0814W286 LIGHT+ DALI 840 R HO

## CARACTERÍSTICAS

**Tipologia da Luminária:** Luminária rectangular

**Módulo da Luminária:** Individual

**Classe de Isolamento:** I

**Índice de Proteção (IP):** 40

**Índice de Proteção Mecânica (IK):** 04

**Temperatura Ambiente de Funcionamento (°C):** ]-5, 25[

**Garantia (anos):** 5

**Ponto de Entrada do Cabo de Alimentação:** Atrás

## MATERIAIS

**Material do Corpo:** Alumínio

**Material do Aro:** Perfil de alumínio extrudido

**Acabamento:** Revestido a epóxi-poliéster

**Cor:** Rusty chain (R)

**Resistência ao Fio Incandescente (°C):** 650

## SISTEMA ÓTICO

**Sistema Ótico:** LIGHT+ - Difusor opalino

**Distribuição de Luz:** Direta / Indireta

**Feixe de Luz (°):** 108

## DADOS TÉCNICOS

**Fonte de Luz:** LED

**Potência Total (W):** 48

**Tensão de Rede:** 220-240V-50/60Hz

**Fator de Potência ( $\lambda$ ):** 0,92

**Fluxo Luminoso da Luminária (lm):** 6215

**Eficácia da Luminária (lm/W):** 129

**Unified Glare Rating (UGR):** <22

**Vida Útil Média do LED:** 80.000h @ L90, B10, Ta 25°C

**CCT - Temperatura de Cor (K):** 4000

**Índice de Restituição de Cor (CRI):** >80

**Tolerância Cromática (MacAdam step):** <3

**A Fonte de Luz contida neste Produto é da Classe Energética: B**

**Forward Voltage Range Módulo LED (VF):** 85,8

**Dimming da Fonte de Alimentação:** DALI 2

**Sistema Central de Baterias (VDC):** 176-280

**Número de Luminárias em Magnetic Circuit Braker B16:** <53

**Corrente de Irrupção (A):** 20

**Duração de Impulso ( $\mu$ s):** 139

**A Fonte de Luz contida neste Produto é da Classe Energética [Indireta]: C**

## DIMENSÕES

**L - Comprimento (mm):** 814

**W - Largura (mm):** 286

**H - Altura (mm):** 85

## NOTAS

- Para versão suspensa é necessário encomendar suspensão, cabo e caixa de alimentação em separado;
- De forma a garantir uma total uniformidade de luz no teto na versão suspensa, a instalação deverá ser feita a uma distância mínima de 500 mm.