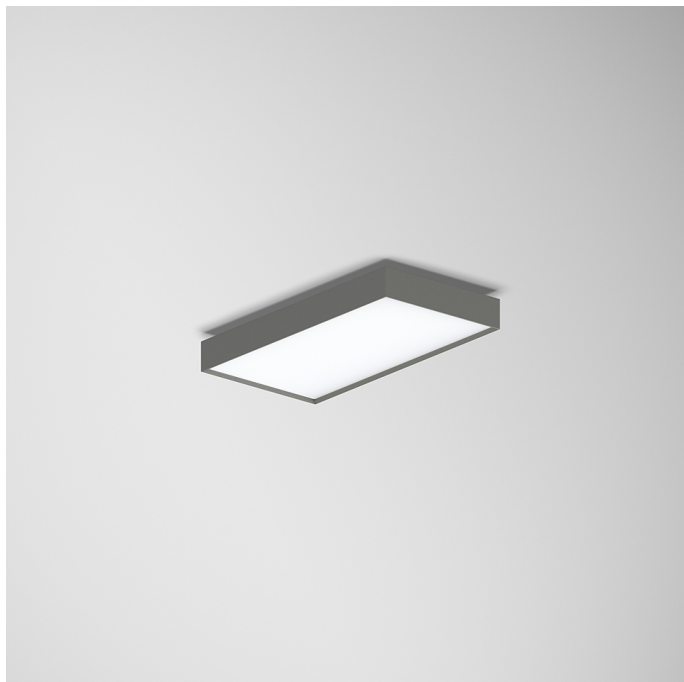
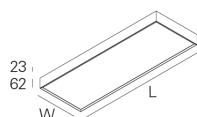
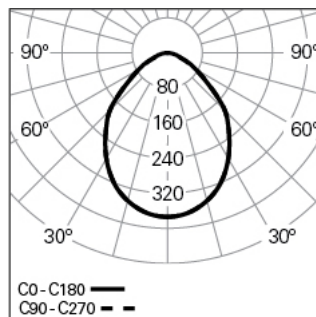


**ROFY 60 SQ L0550W286 GCONTROL+ HF 840 1 HO**  
ILUMINAÇÃO ARQUITETURAL**90718L552E10000****Distribuição de luz**

L=550mm

**DESCRIÇÃO DO PRODUTO****Áreas de Aplicação:** Escritórios, Hotéis e habitação, Espaços públicos, Retalho, Educação, Saúde e bem-estar**Tipo de Aplicação:** Saliente, Suspensa, Parede**Fonte de Alimentação Incluída:** Sim**Fonte de Alimentação:** Driver LED 220-240VAC-50/60Hz**ROFY 60 SQ L0550W286 GCONTROL+ HF 840 1 HO****CARACTERÍSTICAS****Tipologia da Luminária:** Luminária rectangular**Módulo da Luminária:** Individual**Classe de Isolamento:** I**Índice de Proteção (IP):** 40**Índice de Proteção Mecânica (IK):** 04**Temperatura Ambiente de Funcionamento (°C):** ]-5, 25[**Garantia (anos):** 5**Ponto de Entrada do Cabo de Alimentação:** Atrás**MATERIAIS****Material do Corpo:** Alumínio**Material do Aro:** Perfil de alumínio extrudido**Acabamento:** Revestido a epóxi-poliéster**Cor:** Mist (1)**Resistência ao Fio Incandescente (°C):** 650**SISTEMA ÓTICO****Sistema Ótico:** gCONTROL+ - Difusor microprismático**Distribuição de Luz:** Direta**Feixe de Luz (°):** 89**DADOS TÉCNICOS****Fonte de Luz:** LED**Potência Total (W):** 25**Tensão de Rede:** 220-240V-50/60Hz**Fator de Potência ( $\lambda$ ):** 0,94**Fluxo Luminoso da Luminária (lm):** 2956**Eficácia da Luminária (lm/W):** 118**Unified Glare Rating (UGR):** <19**Vida Útil Média do LED:** 80.000h @ L90, B10, Ta 25°C**CCT - Temperatura de Cor (K):** 4000**Índice de Restituição de Cor (CRI):** >80**Tolerância Cromática (MacAdam step):** <3**A Fonte de Luz contida neste Produto é da Classe Energética: B****Forward Voltage Range Módulo LED (VF):** 57,2**Dimming da Fonte de Alimentação:** ON/OFF**Sistema Central de Baterias (VDC):** 176-280**Número de Luminárias em Magnetic Circuit Braker B16:** <34**Corrente de Irrupção (A):** 23**Duração de Impulso ( $\mu$ s):** 176**DIMENSÕES****L - Comprimento (mm):** 550**W - Largura (mm):** 286**H - Altura (mm):** 85**NOTAS**

• Para versão suspensa é necessário encomendar suspensão, cabo e caixa de alimentação em separado.