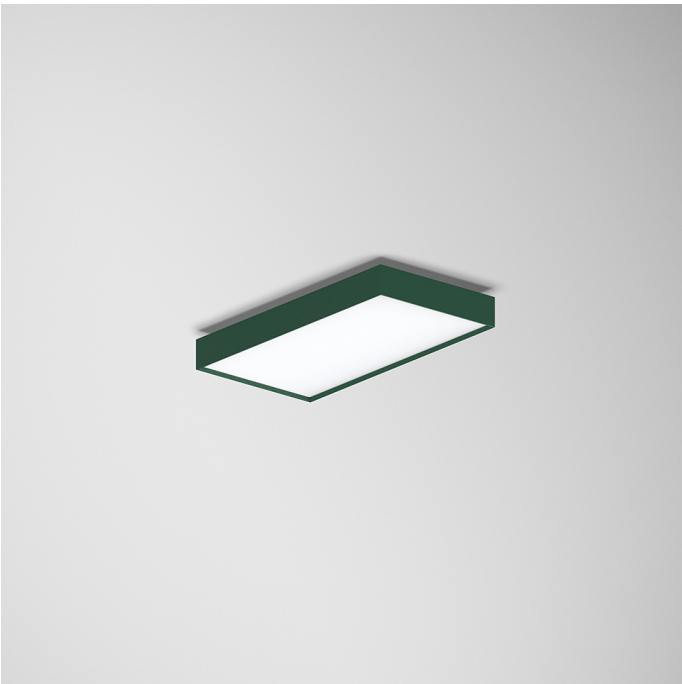
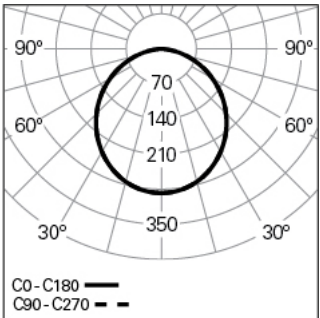


ROFY 60 SQ L0550W286 LIGHT+ DALI 830 N LO  
ILUMINAÇÃO ARQUITETURAL

90721L552HN0300



Distribuição de luz



L=550mm

DESCRIÇÃO DO PRODUTO

**Áreas de Aplicação:** Escritórios, Hotéis e habitação, Espaços públicos, Retalho, Educação, Saúde e bem-estar  
**Tipo de Aplicação:** Saliente, Suspensa, Parede  
**Fonte de Alimentação Incluída:** Sim  
**Fonte de Alimentação:** Driver LED 220-240VAC-50/60Hz

ROFY 60 SQ L0550W286 LIGHT+ DALI 830 N LO

CARACTERÍSTICAS

**Tipologia da Luminária:** Luminária rectangular  
**Módulo da Luminária:** Individual  
**Classe de Isolamento:** I  
**Índice de Proteção (IP):** 40  
**Índice de Proteção Mecânica (IK):** 04  
**Temperatura Ambiente de Funcionamento (°C):** ]-5, 25[  
**Garantia (anos):** 5  
**Ponto de Entrada do Cabo de Alimentação:** Atrás

MATERIAIS

**Material do Corpo:** Alumínio  
**Material do Aro:** Perfil de alumínio extrudido  
**Acabamento:** Revestido a epóxi-poliéster  
**Cor:** Jungle (N)  
**Resistência ao Fio Incandescente (°C):** 650

SISTEMA ÓTICO

**Sistema Ótico:** LIGHT+ - Difusor opalino  
**Distribuição de Luz:** Direta  
**Feixe de Luz (°):** 108

DADOS TÉCNICOS

**Fonte de Luz:** LED  
**Potência Total (W):** 18  
**Tensão de Rede:** 220-240V-50/60Hz  
**Fator de Potência ( $\lambda$ ):** 0,89  
**Fluxo Luminoso da Luminária (lm):** 2181  
**Eficácia da Luminária (lm/W):** 121  
**Unified Glare Rating (UGR):** <22  
**Vida Útil Média do LED:** 80.000h @ L90, B10, Ta 25°C  
**CCT - Temperatura de Cor (K):** 3000  
**Índice de Restituição de Cor (CRI):** >80  
**Tolerância Cromática (MacAdam step):** <3  
**A Fonte de Luz contida neste Produto é da Classe Energética: C**  
**Forward Voltage Range Módulo LED (VF):** 56,8  
**Dimming da Fonte de Alimentação:** DALI 2  
**Sistema Central de Baterias (VDC):** 176-280  
**Número de Luminárias em Magnetic Circuit Braker B16:** <53  
**Corrente de Irrupção (A):** 20  
**Duração de Impulso ( $\mu$ s):** 139

DIMENSÕES

**L - Comprimento (mm):** 550  
**W - Largura (mm):** 286  
**H - Altura (mm):** 85

NOTAS

• Para versão suspensa é necessário encomendar suspensão, cabo e caixa de alimentação em separado.