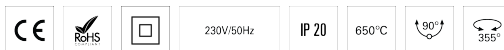


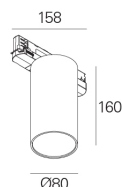
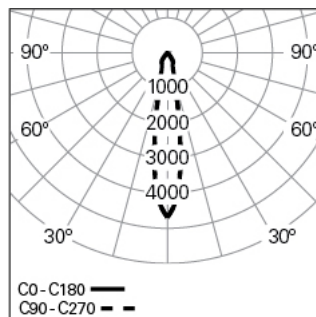
FOCUS 2 D80 PB HF 830 W 15° HO

ILUMINAÇÃO ARQUITETURAL

90763L080EW0315



Distribuição de luz



DESCRIÇÃO DO PRODUTO

Áreas de Aplicação: Escritórios, Hotéis e habitação, Espaços públicos, Retalho, Educação, Saúde e bem-estar

Tipo de Aplicação: Calha e projetor

Fonte de Alimentação Incluída: Sim

Fonte de Alimentação: Driver LED 220-240VAC-50/60Hz

FOCUS 2 D80 PB HF 830 W 15° HO

CARACTERÍSTICAS

Tipologia da Luminária: Downlight redondo

Módulo da Luminária: Individual

Classe de Isolamento: II

Índice de Proteção (IP): 20

Temperatura Ambiente de Funcionamento (°C):]-5, 25[

Garantia (anos): 5

Potência Total (W): 23

Tensão de Rede: 220-240V-50/60Hz

Fator de Potência (λ): 0,95

Fluxo Luminoso da Luminária (lm): 2956

Eficácia da Luminária (lm/W): 129

Unified Glare Rating (UGR): <22

Vida Útil Média do LED: 50.000h @ L80, B10, Ta 25°C

CCT - Temperatura de Cor (K): 3000

Segurança fotobiológica de acordo com IEC 62471: Não Disponível

Índice de Restituição de Cor (CRI): >80

Tolerância Cromática (MacAdam step): <3

A Fonte de Luz contida neste Produto é da Classe Energética: D

Forward Voltage Range Módulo LED (VF): 34,2

Dimming da Fonte de Alimentação: ON/OFF

Número de Luminárias em Magnetic Circuit Braker B16: <44

Corrente de Irrupção (A): 11

Duração de Impulso (μ s): 244

MATERIAIS

Material do Corpo: Alumínio

Acabamento: Revestido a epóxi-poliéster

Cor: Branco (W)

Resistência ao Fio Incandescente (°C): 650

DIMENSÕES

H - Altura (mm): 160

D - Diâmetro (mm): 80

Peso Líquido (kg): 0.8

SISTEMA ÓTICO

Sistema Ótico: Narrow - Ângulo de abertura estreito

Distribuição de Luz: Direta

Feixe de Luz (°): 18

Orientável: Inclinação / Rotação

DADOS TÉCNICOS

Fonte de Luz: LED