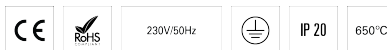


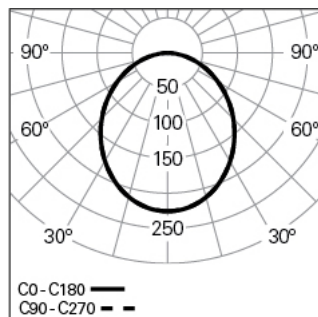
CONCEPT S 65 90° D1250 LIGHT+ DALI 830 R

ILUMINAÇÃO ARQUITETURAL

90783L006HR0300



Distribuição de luz



L=884mm

DESCRIÇÃO DO PRODUTO

Áreas de Aplicação: Arquitetural, Escritórios, Hotéis e habitação, Espaços públicos, Retalho, Arte e Cultura, Educação, Saúde e bem-estar

Tipo de Aplicação: Saliente, Suspensa

Fonte de Alimentação Incluída: Sim

Fonte de Alimentação: Driver LED 220-240VAC-50/60Hz

CONCEPT S 65 90° D1250 LIGHT+ DALI 830 R

CARACTERÍSTICAS

Tipologia da Luminária: Luminária curva 1/4 90°

Módulo da Luminária: Individual, Início (SRT), Intermédio (MID), Fim (END)

Classe de Isolamento: I

Índice de Proteção (IP): 20

Temperatura Ambiente de Funcionamento (°C):]-5, 25[

Garantia (anos): 5

Ponto de Entrada do Cabo de Alimentação: Atrás

MATERIAIS

Material do Corpo: Perfil de alumínio extrudido

Acabamento: Revestido a epóxi-poliéster

Cor: Rusty chain (R)

Resistência ao Fio Incandescente (°C): 650

SISTEMA ÓTICO

Sistema Ótico: LIGHT+ - Difusor opalino

Distribuição de Luz: Direta

Feixe de Luz (°): 110

DADOS TÉCNICOS

Fonte de Luz: LED

Potência Total (W): 18

Tensão de Rede: 220-240V-50/60Hz

Fator de Potência (λ): 0,89

Fluxo Luminoso da Luminária (lm): 1590

Eficácia da Luminária (lm/W): 88

Unified Glare Rating (UGR): <31

Vida Útil Média do LED: 80.000h @ L80, B10, Ta 25°C

CCT - Temperatura de Cor (K): 3000

Índice de Restituição de Cor (CRI): >80

Tolerância Cromática (MacAdam step): <3

A Fonte de Luz contida neste Produto é da Classe Energética: C

Forward Voltage Range Módulo LED (VF): 16,3

Dimming da Fonte de Alimentação: DALI 2

Sistema Central de Baterias (VDC): 176-280

Número de Luminárias em Magnetic Circuit Braker B16: <30

Corrente de Irrupção (A): 25

Duração de Impulso (μs): 177

DIMENSÕES

L - Comprimento (mm): 884

W - Largura (mm): 65

H - Altura (mm): 85

D - Diâmetro (mm): 1250

NOTAS

- Para completar a linha é necessário encomendar start kit, cablagem de linha contínua e kit de união em separado;
- Para versão suspensa é necessário encomendar suspensão, cabo e caixa de alimentação em separado;
- As dimensões não incluem start kit. Adicione 4 mm ao comprimento para completar a linha.