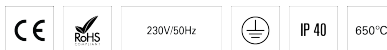


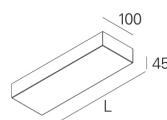
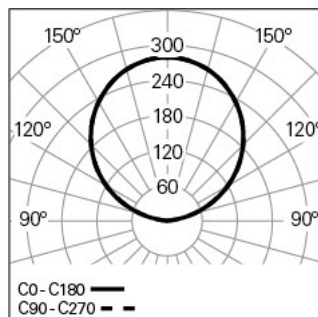
## AURA L600 LIGHT+ DALI 830 B

ILUMINAÇÃO ARQUITETURAL

90825L060HB0300



## Distribuição de luz



L=600mm

## DESCRIÇÃO DO PRODUTO

**Áreas de Aplicação:** Escritórios, Hotéis e habitação, Espaços públicos, Retalho, Educação, Saúde e bem-estar

**Tipo de Aplicação:** Parede

**Fonte de Alimentação Incluída:** Sim

**Fonte de Alimentação:** Driver LED 220-240VAC-50/60Hz

**Fator de Potência ( $\lambda$ ):** 0,94

**Fluxo Luminoso da Luminária (lm):** 3866

**Eficácia da Luminária (lm/W):** 129

**Vida Útil Média do LED [Indireta]:** 80.000h @ L80, B10, Ta 25°C

**CCT - Temperatura de Cor (K) [Indireta]:** 3000

**Índice de Restituição de Cor (CRI) [Indireta]:** >80

**Tolerância Cromática (MacAdam step) [Indireta]:** <3

**A Fonte de Luz contida neste Produto é da Classe Energética [Indireta]:** C

**Dimming da Fonte de Alimentação [Indireta]:** DALI 2

## AURA L600 LIGHT+ DALI 830 B

## CARACTERÍSTICAS

**Tipologia da Luminária:** Luminária rectangular

**Módulo da Luminária:** Individual

**Classe de Isolamento:** I

**Índice de Proteção (IP):** 40

**Temperatura Ambiente de Funcionamento (°C):** ]-5, 25[

**Garantia (anos):** 5

**Ponto de Entrada do Cabo de Alimentação:** Atrás

## DIMENSÕES

**L - Comprimento (mm):** 600

**W - Largura (mm):** 100

**H - Altura (mm):** 45

## MATERIAIS

**Material do Corpo:** Chapa de aço

**Acabamento:** Revestido a epóxi-poliéster

**Cor:** Preto (B)

**Resistência ao Fio Incandescente (°C):** 650

## SISTEMA ÓTICO

**Sistema Ótico:** LIGHT+ - Difusor opalino

**Distribuição de Luz:** Indireta

**Feixe de Luz (°):** 111

## DADOS TÉCNICOS

**Potência Total (W):** 30