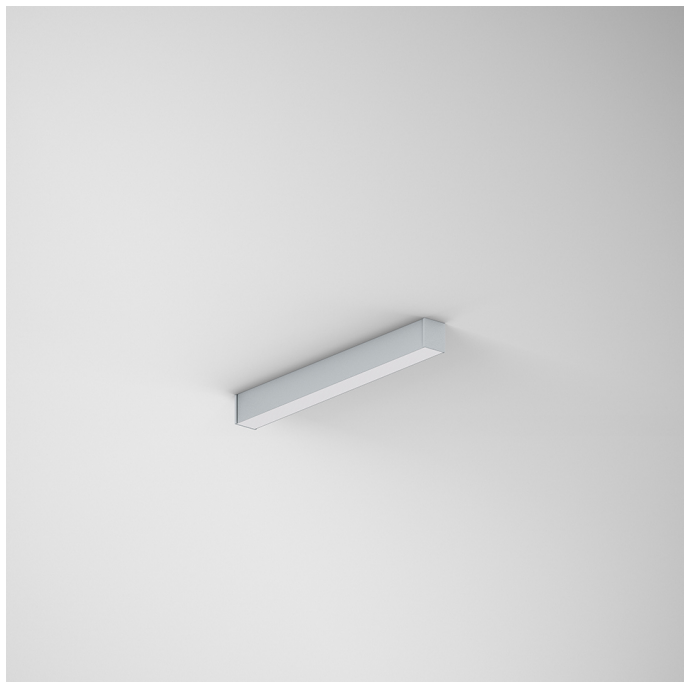


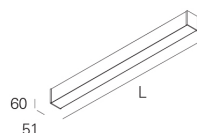
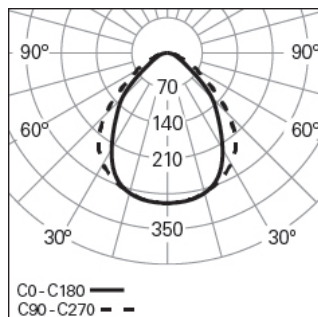
## REBA 50 LITE /C L0600 BGLARE HF 830 G

SISTEMAS E PERFIS DE ALUMÍNIO

90877L006EG0300



## Distribuição de luz



L=568mm

## DESCRIÇÃO DO PRODUTO

**Áreas de Aplicação:** Escritórios, Hotéis e habitação, Espaços públicos, Retalho, Educação, Saúde e bem-estar

**Tipo de Aplicação:** Saliente

**Fonte de Alimentação Incluída:** Sim

**Fonte de Alimentação:** Driver LED 220-240VAC-50/60Hz

## REBA 50 LITE /C L0600 BGLARE HF 830 G

## CARACTERÍSTICAS

**Tipologia da Luminária:** Luminária linear

**Módulo da Luminária:** Individual

**Classe de Isolamento:** I

**Índice de Proteção (IP):** 40

**Temperatura Ambiente de Funcionamento (°C):** ]-5, 25[

**Garantia (anos):** 5

**Ponto de Entrada do Cabo de Alimentação:** Atrás

## MATERIAIS

**Material do Corpo:** Perfil de alumínio extrudido

**Acabamento:** Revestido a epóxi-poliéster

**Cor:** Cinzento (G)

**Resistência ao Fio Incandescente (°C):** 850

## SISTEMA ÓTICO

**Sistema Ótico:** bGLARE - Difusor microprismático

**Distribuição de Luz:** Direta

**Feixe de Luz (°):** 85

## DADOS TÉCNICOS

**Fonte de Luz:** LED

**Potência Total (W):** 8

**Tensão de Rede:** 220-240V-50/60Hz

**Fator de Potência ( $\lambda$ ):** 0,89

**Fluxo Luminoso da Luminária (lm):** 756

**Eficácia da Luminária (lm/W):** 95

**Unified Glare Rating (UGR):** <19

**Vida Útil Média do LED:** 80.000h @ L80, B10, Ta 25°C

**CCT - Temperatura de Cor (K):** 3000

**Segurança fotobiológica de acordo com IEC 62471:** Grupo de risco 1 - Baixo risco (RG1)

**Índice de Restituição de Cor (CRI):** >80

**Tolerância Cromática (MacAdam step):** <3

**A Fonte de Luz contida neste Produto é da Classe Energética: D**

**Forward Voltage Range Módulo LED (VF):** 33

**Dimming da Fonte de Alimentação:** ON/OFF

**Sistema Central de Baterias (VDC):** 176-280

**Número de Luminárias em Magnetic Circuit Breaker B16:** <45

**Corrente de Irrupção (A):** 18

**Duração de Impulso ( $\mu$ s):** 160

## DIMENSÕES

**L - Comprimento (mm):** 568

**W - Largura (mm):** 51

**H - Altura (mm):** 60

**Peso Líquido (kg):** 1.2