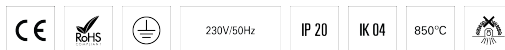
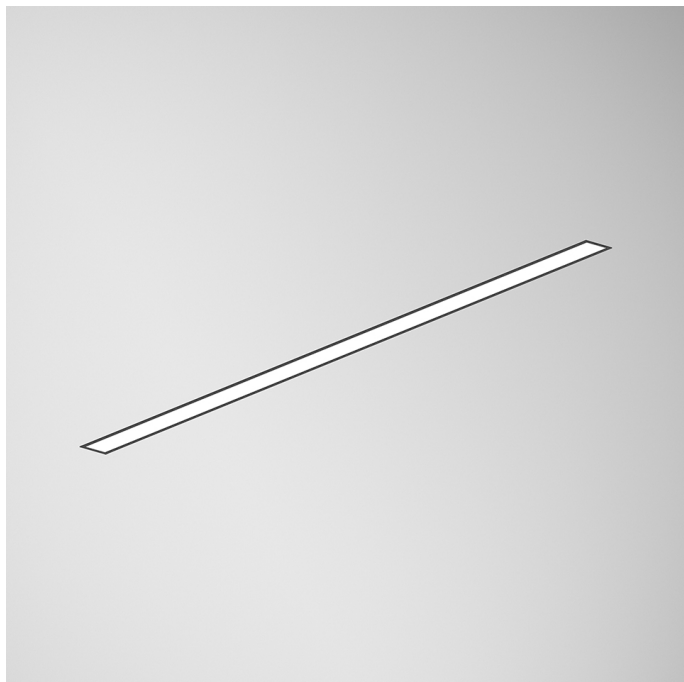


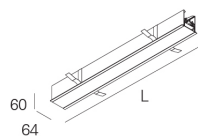
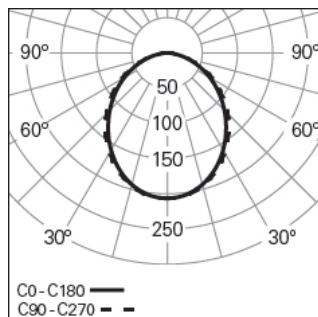
REBA 50 LITE /E LINE L1500 BLINE DALI 840 B

SISTEMAS E PERFIS DE ALUMÍNIO

90901L015HB0000



Distribuição de luz



L=1402mm

DESCRIÇÃO DO PRODUTO

Áreas de Aplicação: Escritórios, Hotéis e habitação, Espaços públicos, Retalho, Educação, Saúde e bem-estar

Tipo de Aplicação: Encastrar

Fonte de Alimentação Incluída: Sim

Fonte de Alimentação: Driver LED 220-240VAC-50/60Hz

REBA 50 LITE /E LINE L1500 BLINE DALI 840 B

CARACTERÍSTICAS

Tipologia da Luminária: Luminária linear

Módulo da Luminária: Intermédio (MID)

Classe de Isolamento: I

Índice de Proteção (IP): 20

Temperatura Ambiente de Funcionamento (°C):]-5, 25[

Espessura de Teto (mm): 13-25

Garantia (anos): 5

Ponto de Entrada do Cabo de Alimentação: Atrás

MATERIAIS

Material do Corpo: Perfil de alumínio extrudido

Acabamento: Revestido a epóxi-poliéster

Cor: Preto (B)

Resistência ao Fio Incandescente (°C): 960

SISTEMA ÓTICO

Sistema Ótico: bLINE - Difusor opalino

Distribuição de Luz: Direta

Feixe de Luz (°): 85

DADOS TÉCNICOS

Fonte de Luz: LED

Potência Total (W): 28

Tensão de Rede: 220-240V-50/60Hz

Fator de Potência (λ): 0,9

Fluxo Luminoso da Luminária (lm): 2474

Eficácia da Luminária (lm/W): 88

Unified Glare Rating (UGR): <25

Vida Útil Média do LED: 80.000h @ L80, B10, Ta 25°C

CCT - Temperatura de Cor (K): 4000

Segurança fotobiológica de acordo com IEC 62471: Grupo de risco 1 - Baixo risco (RG1)

Índice de Restituição de Cor (CRI): >80

Tolerância Cromática (MacAdam step): <3

A Fonte de Luz contida neste Produto é da Classe Energética: D

Forward Voltage Range Módulo LED (VF): 84,7

Dimming da Fonte de Alimentação: DALI 2

Sistema Central de Baterias (VDC): 180-280

Número de Luminárias em Magnetic Circuit Breaker B16: <55

Corrente de Irrupção (A): 8

Duração de Impulso (μ s): 51

DIMENSÕES

L - Comprimento (mm): 1402

W - Largura (mm): 64

H - Altura (mm): 60

D - Dimensões de Encaixe (mm): 1402x55-57

H - Altura de Encaixe (mm): 60

Peso Líquido (kg): 2.6