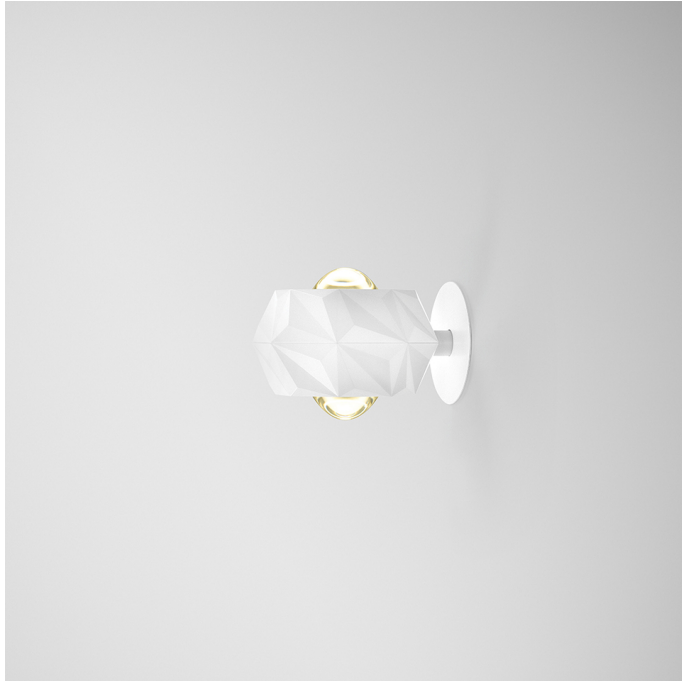
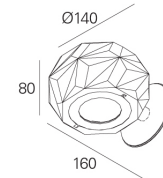
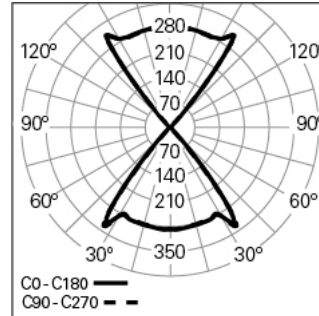


**6TH ELEMENT /W D/I D140 930 W 80°/80°**  
ILUMINAÇÃO ARQUITETURAL**90279L0160W0B80****Distribuição de luz**

L=175mm

**DESCRIÇÃO DO PRODUTO****Áreas de Aplicação:** Escritórios, Hotéis e habitação, Espaços públicos, Retailo, Educação, Saúde e bem-estar**Tipo de Aplicação:** Parede**Fonte de Alimentação Incluída:** Não**6TH ELEMENT /W D/I D140 930 W 80°/80°****CARACTERÍSTICAS****Tipologia da Luminária:** Downlight redondo**Módulo da Luminária:** Individual**Classe de Isolamento:** III**Índice de Proteção (IP):** 40**Temperatura Ambiente de Funcionamento (°C):** ]-5, 25[**Garantia (anos):** 5**Ponto de Entrada do Cabo de Alimentação:** Atrás**MATERIAIS****Material do Corpo:** Alumínio injetado**Acabamento:** Revestido a epóxi-poliéster**Cor:** Branco (W)**Resistência ao Fio Incandescente (°C):** 650**SISTEMA ÓTICO****Sistema Ótico:** Lente**Distribuição de Luz:** Direta / Indireta**Feixe de Luz (°):** 78/78**Orientável:** Rotação**DADOS TÉCNICOS****Fonte de Luz:** LED**Potência Total (W):** 17**Fator de Potência (λ):** 1**Fluxo Luminoso da Luminária (lm):** 2059**Eficácia da Luminária (lm/W):** 121**United Glare Rating (UGR):** <22**Vida Útil Média do LED:** 50.000h @ L80, B10, Ta 25°C**CCT - Temperatura de Cor (K):** 3000**Índice de Restituição de Cor (CRI):** >90**Tolerância Cromática (MacAdam step):** <3**A Fonte de Luz contida neste Produto é da Classe Energética:** E**Forward Voltage Range Módulo LED (VF):** 34,4**Corrente da Luminária (mA):** 500**DIMENSÕES****L - Comprimento (mm):** 175**W - Largura (mm):** 140**H - Altura (mm):** 80**NOTAS**

- Para completar o produto é necessário encomendar caixa de alimentação em separado.