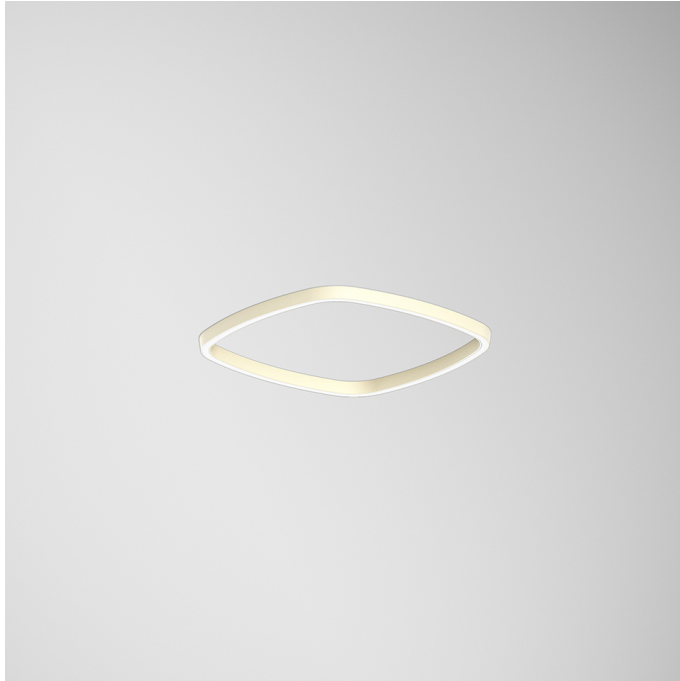


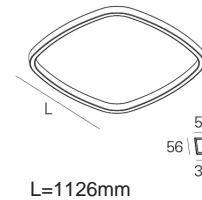
## CONCEPT SQ 35 Q1126 BFLEX DALI 840 0

ILUMINAÇÃO ARQUITETURAL

90704L027H00000



### Distribuição de luz



### DESCRIÇÃO DO PRODUTO

**Áreas de Aplicação:** Arquitetural, Escritórios, Hotéis e habitação, Espaços públicos, Retalho, Arte e Cultura, Educação, Saúde e bem-estar

**Tipo de Aplicação:** Saliente, Suspensa

**Fonte de Alimentação Incluída:** Sim

**Fonte de Alimentação:** Driver LED 220-240VAC-50/60Hz

### CONCEPT SQ 35 Q1126 BFLEX DALI 840 0

#### CARACTERÍSTICAS

**Tipologia da Luminária:** Luminária quadrada

**Classe de Isolamento:** I

**Índice de Proteção (IP):** 40

**Temperatura Ambiente de Funcionamento (°C):** ]-5, 25[

**Garantia (anos):** 5

**Ponto de Entrada do Cabo de Alimentação:** Atrás

#### MATERIAIS

**Material do Corpo:** Perfil de alumínio extrudido

**Acabamento:** Revestido a epóxi-poliéster

**Cor:** Sahara (0)

**Resistência ao Fio Incandescente (°C):** 960

#### SISTEMA ÓTICO

**Sistema Ótico:** bFLEX - Difusor opalino

**Distribuição de Luz:** Direta

**Feixe de Luz (°):** 111

#### DADOS TÉCNICOS

**Fonte de Luz:** LED

**Potência Total (W):** 112

**Tensão de Rede:** 220-240V-50/60Hz

**Fator de Potência ( $\lambda$ ):** 0,98

**Fluxo Luminoso da Luminária (lm):** 10450

**Eficácia da Luminária (lm/W):** 93

**Unified Glare Rating (UGR):** <25

**Vida Útil Média do LED:** 70.000h @ L90, B10, Ta 25°C

**CCT - Temperatura de Cor (K):** 4000

**Índice de Restituição de Cor (CRI):** >80

**Tolerância Cromática (MacAdam step):** <3

**Forward Voltage Range Módulo LED (VF):** 24

**Dimming da Fonte de Alimentação:** DALI 2

**Sistema Central de Baterias (VDC):** 280-373

**Número de Luminárias em Magnetic Circuit Braker B16:** <15

#### DIMENSÕES

**L - Comprimento (mm):** 1126

**W - Largura (mm):** 1126

**H - Altura (mm):** 56

#### NOTAS

- Para versão suspensa é necessário encomendar suspensão, cabo e caixa de alimentação em separado;
- O nível de ruído é inferior a 20 dB, ficando abaixo do ruído médio de ambientes como bibliotecas e salas de leitura.