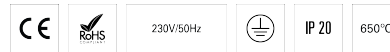


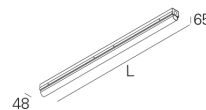
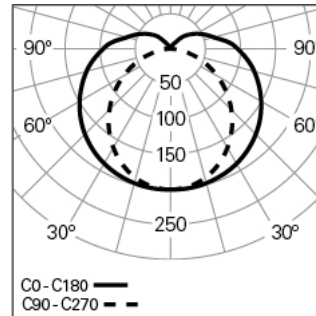
TRN L0590 DAZ DALI 840 W

RÉGUAS E SISTEMAS DE CALHA

90834L060HW0000



Distribuição de luz



L=590mm

DESCRIÇÃO DO PRODUTO

Áreas de Aplicação: Escritórios, Hotéis e habitação, Espaços públicos, Retailo, Educação, Saúde e bem-estar

Tipo de Aplicação: Saliente

Fonte de Alimentação Incluída: Sim

Fonte de Alimentação: Driver LED 220-240VAC-50/60Hz

TRN L0590 DAZ DALI 840 W

CARACTERÍSTICAS

Tipologia da Luminária: Luminária rectangular

Módulo da Luminária: Individual

Classe de Isolamento: I

Índice de Proteção (IP): 20

Temperatura Ambiente de Funcionamento (°C):]-5, 25[

Garantia (anos): 5

Ponto de Entrada do Cabo de Alimentação: Atrás

MATERIAIS

Material do Corpo: Chapa de aço

Acabamento: Revestido a epóxi-poliéster

Cor: Branco (W)

Resistência ao Fio Incandescente (°C): 650

SISTEMA ÓTICO

Sistema Ótico: DAZ - Difusor opalino

Distribuição de Luz: Direta

Feixe de Luz (°): 175

DADOS TÉCNICOS

Fonte de Luz: LED

Potência Total (W): 12

Tensão de Rede: 220-240V-50/60Hz

Fator de Potência (λ): 0,88

Fluxo Luminoso da Luminária (lm): 1747

Eficácia da Luminária (lm/W): 146

Unified Glare Rating (UGR): <28

Vida Útil Média do LED: 80.000h @ L90, B10, Ta 25°C

CCT - Temperatura de Cor (K): 4000

Índice de Restituição de Cor (CRI): >80

Tolerância Cromática (MacAdam step): <3

Forward Voltage Range Módulo LED (VF): 32,7

Dimming da Fonte de Alimentação: DALI 2

Sistema Central de Baterias (VDC): 176-280

Número de Luminárias em Magnetic Circuit Braker B16: <50

Corrente de Irrupção (A): 23

Duração de Impulso (µs): 117

DIMENSÕES

L - Comprimento (mm): 590

W - Largura (mm): 48

H - Altura (mm): 65