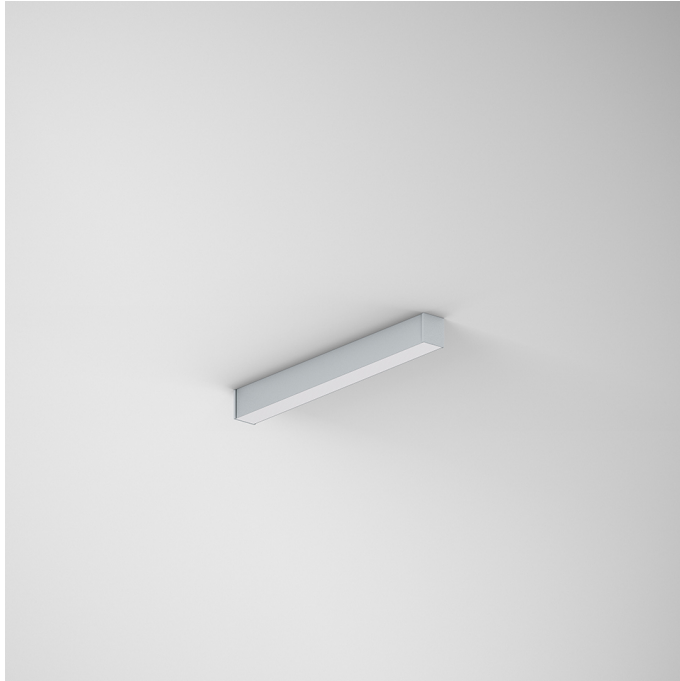


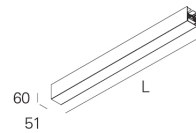
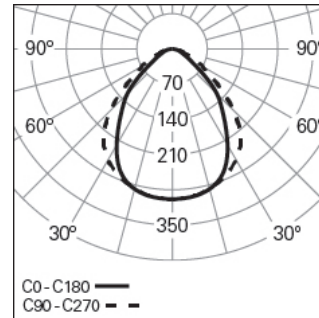
REBA 50 LITE /C LINE L0600 BGLARE DALI 830 G

SISTEMAS E PERFIS DE ALUMÍNIO

90883L006HG0300



Distribuição de luz



L=562mm

DESCRIÇÃO DO PRODUTO

Áreas de Aplicação: Escritórios, Hotéis e habitação, Espaços públicos, Retailo, Educação, Saúde e bem-estar

Tipo de Aplicação: Saliente

Fonte de Alimentação Incluída: Sim

Fonte de Alimentação: Driver LED 220-240VAC-50/60Hz

REBA 50 LITE /C LINE L0600 BGLARE DALI 830 G

CARACTERÍSTICAS

Tipologia da Luminária: Luminária linear

Módulo da Luminária: Intermédio (MID)

Classe de Isolamento: I

Índice de Proteção (IP): 40

Temperatura Ambiente de Funcionamento (°C):]-5, 25[

Garantia (anos): 5

Ponto de Entrada do Cabo de Alimentação: Atrás

MATERIAIS

Material do Corpo: Perfil de alumínio extrudido

Acabamento: Revestido a epóxi-poliéster

Cor: Cinzento (G)

Resistência ao Fio Incandescente (°C): 850

SISTEMA ÓTICO

Sistema Ótico: bGLARE - Difusor microprismático

Distribuição de Luz: Direta

Feixe de Luz (°): 85

DADOS TÉCNICOS

Fonte de Luz: LED

Potência Total (W): 8

Tensão de Rede: 220-240V-50/60Hz

Fator de Potência (λ): 0,77

Fluxo Luminoso da Luminária (lm): 756

Eficácia da Luminária (lm/W): 95

Unified Glare Rating (UGR): <19

Vida Útil Média do LED: 80.000h @ L80, B10, Ta 25°C

CCT - Temperatura de Cor (K): 3000

Segurança fotobiológica de acordo com IEC 62471: Grupo de risco 1 - Baixo risco (RG1)

Índice de Restituição de Cor (CRI): >80

Tolerância Cromática (MacAdam step): <3

A Fonte de Luz contida neste Produto é da Classe Energética: D

Forward Voltage Range Módulo LED (VF): 33,7

Dimming da Fonte de Alimentação: DALI 2

Sistema Central de Baterias (VDC): 180-280

Número de Luminárias em Magnetic Circuit Breaker B16: <25

Corrente de Irrupção (A): 18

Duração de Impulso (μs): 15

DIMENSÕES

L - Comprimento (mm): 562

W - Largura (mm): 61

H - Altura (mm): 60

Peso Líquido (kg): 1.2

NOTAS

- Para completar a linha é necessário encomendar start kit em separado;
- As dimensões não incluem start kit. Adicione 6 mm ao comprimento para completar a linha.